



*Eglise
Saint Pierre
aux Liens*



ENTRAIGUES
SUR LA SORGUE



www.ville-entraigues84.fr

Aud'OPTIQUE

Aude GIRARD

- Opticienne DE qualifiée en Optométrie
- Adaptation lentilles de contact

Catherine GIRAUD



Un opticien à votre service

Venez découvrir toutes nos collections...

Versee, D&G, Ray-Ban, Starck, Beausoleil, Charmant, Harry Potter, Oxbow, Solomon, Julba...

Aud'Optique
78 Place du Moulinage

à proximité de l'école Louise Michel et de la crèche
84320 Entraigues sur la Sorgue

Tél. : 04 90 03 17 55

Ouvert le lundi de 14h30-19h00
et du mardi au samedi
de 9h00-12h30 et 14h30-19h00

* voir conditions en magasin

Le Potager du Moulin

Fruits & légumes, crèmerie,
produits régionaux,
produits bio, dépôt de pain

NOUVEAU



facebook Consultez notre page
le potager du moulin

OUVERT
du lundi au samedi
de 7h30 à 12h30
et de 14h30 à 19h30
Dimanche de 9h à 12h30

52 place de moulinage (à côté d'Aud'Optique) - 84320 ENTRAIGUES-SUR-SORGUE
Tél. : 04 90 88 04 16 - lepotagerdumoulin@laposte.net

ENTRAIGUES
SUR LA SORGUE



FLASHEZ-MOI



TOUT ENTRAIGUES
SUR VOTRE MOBILE

SOMMAIRE

Le Mot du Maire	3
Entraigues sur la Sorgue en quelques mots	4
Histoire d'Entraigues sur la Sorgue	5-9
Tourisme et patrimoine	11
Cadre de vie	13-15
Mairie	16-17
Services de la ville	18-21
Numéros utiles	23
Annuaire des associations	25-29
Vie économique locale	30-31
Annuaire des commerces,	
Services et industries	33-42
S'informer à Entraigues	43
Manifestations entraiguaises	44-47
Notes	49-52

Publication :
Entraigues-sur-la-Sorgue

**Directeur
de la publication
et de la rédaction :**
Entraigues-sur-la-Sorgue

Rédaction :
Entraigues-sur-la-Sorgue



Régie Publicitaire :
Média Plus Communication
Z.I. Secteur C7
Allée des Informaticiens
B.P.75 - 06709 St-Laurent
du Var Cedex 2
Tél. : 04 92 271 389
Fax : 04 92 273 214
Site Web :
www.mediaplus.com.fr
E-Mail :
pao@mediaplus.com.fr

Photos :
Entraigues-sur-la-Sorgue
S. Muroli - C. Guay

Maquettiste :
Lombardo Jean-Michel

Impression :
Imprimerie spéciale de la
société
Média Plus Communication

Dépôt légal :
2014





Giacomoni Anthony

Tél. : 06 10 79 47 34

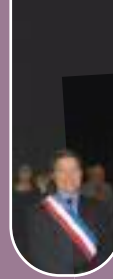
04 13 39 87 27

agbrt84@gmail.com

**ZAC du Couquiou - 174 avenue de la Moineaudière
84320 ENTRAIGUES SUR LA SORGUES**



**Bâtiment Rénovation Toiture
Villa/Rénovation/Charpente/Couverture
Isolation/BTP/VRD/Normes d'actualités**



Le Mot DU MAIRE

L'édition 2014 du guide pratique vous informera au mieux sur vos démarches administratives, vos loisirs, la connaissance de la vie locale...

Que vous soyez nouveaux habitants ou résidents de longue date !

Conservez ce document, il vous sera certainement utile dans vos diverses démarches. Vous pourrez contacter la mairie par voie électronique et vous connecter à divers services de la préfecture et autres et demander les formulaires que vous désirez. Ce guide vous en dira plus à ce sujet.

Notre commune est située dans un bassin de vie qui bouge énormément. Une municipalité ne maîtrise pas tout de ces évolutions. Mais pour ce que nous pouvons influencer, notre choix est de tendre à conserver une dimension de village à notre commune.

Partout il faut veiller à ce que les gens puissent se rencontrer, il faut tendre à une ville apaisée... Les travaux de voiries réalisés veulent atteindre ces objectifs.

Il y a dans notre commune, des commerces de qualité : vous trouverez l'essentiel de ce que vous avez besoin. Si vous souhaitez que votre village conserve une vie propre, je vous invite à consommer à Entraigues.

C'est un devoir citoyen.

En répondant à vos attentes et à vos besoins,

les services municipaux et intercommunaux ont pour vocation de vous aider, chaque jour, à bien vivre dans votre ville.

Dans ce guide pratique 2014, vous trouverez l'annuaire des Associations Entraiguoises animées par de vaillants bénévoles sans lesquels Entraigues ne serait pas aussi vivante et attractive. Chaque année, de nouvelles associations voient le jour, proposant des activités de loisirs ou d'entraide, elles sont un lien social important...

Rappelons que les informations ici présentes sont régulièrement mises à jour sur le site Internet de la ville dont l'adresse est :

www.ville-entraigues84.fr

Je tiens à remercier les professionnels de la commune avec l'aide desquels ce document est édité. Ils collaborent ainsi chaque année à la promotion de la vie Entraiguoise. Meilleurs vœux à toutes et à tous pour l'année 2014 !

Votre dévoué,

**Guy Moureau,
Maire d'Entraigues-sur-la-Sorgue.**

Entraigues Sur La Sorgue en QUELQUES MOTS

Situation géographique

La commune est située dans le département du Vaucluse, à 10 km d'Avignon, préfecture du département et à 13 km de Carpentras, une des deux sous-préfectures avec Apt. La commune, est à une altitude de 30 m et s'étend sur 1 657 ha.

Chiffres clés

Code postal : 84320

Nom des habitants : Entraiguoises et Entraiguois

Population (2010) : 7795 hab.

Ensoleillement :

2800h/ an (moyenne nationale : 1873h/ an)

Nom provençal : Entraigas de Sôrga



ENTRAIGUES SUR LA SORGUE

Logo

Ce logo met l'accent sur le patrimoine et l'environnement de la ville. La Tour des Templiers est représentée par les créneaux verts (couleur de la ville). La Sorgue, en bleu, coule au milieu de la commune. Un « E » blanc (1^{ère} lettre d'« Entraigues ») apparaît également. Logo créé en 2012. Une charte graphique est associée et téléchargeable sur le site de la ville.

Histoire d'Entraigues Sur La Sorgue

Bâti sur un rocher, le village d'Entraigues-sur-la-Sorgue, anciennement rattaché au Comtat Venaissin est, aujourd'hui encore, cerné par quelques vestiges de remparts édifiés au XIV^e et au XVI^{ème} siècle.

Quelques dates clés

- ↳ **1253** : la ville s'appelle Interaquis « Entre les Eaux »
- ↳ **XII^e siècle** : Construction de la Tour des Templiers
- ↳ **XVI^e siècle** : Création d'une zone de moulins à blanchir la toile
- ↳ **XIX^e siècle** : Construction de l'Hôtel de ville actuel
- ↳ **1840** : Construction de l'église Saint Pierre aux Liens
- ↳ **1988** : Jumelage avec la commune de Fossombrone
- ↳ **2009** : Rattachement à la communauté d'agglomération du Grand Avignon

Plus d'informations :

<http://fr.wikipedia.org/wiki/Entraigues-sur-la-Sorgue>



Anecdote

Autrefois, les habitants d'Entraigues avaient deux surnoms :

- ↳ **les Pétousiés** (sobriquet dérivé du nom d'un oiseau appelé « La Pétouse »)
- ↳ **les Pesco-Bourouin** (les pêcheurs d'anguilles)



Armoiries de la ville

Entraigues était une coseigneurie appartenant à la fois à un seigneur et au Pape (le village faisait partie du Comtat Venaissin qui fut un Etat pontifical de 1229 à 1791). Le blason représente :

↳ **Les clés pontificales** qui sont l'emblème du pouvoir temporel et du pouvoir spirituel du Pape (car il est à la fois un chef d'Etat et le chef de la Chrétienté)

↳ **3 tours** correspondant aux 3 portes de l'enceinte médiévale (XII^e et XIV^e siècles) qui font ainsi référence au château du seigneur d'Entraigues protégé par les remparts



PRESTATIONS DE SERVICES

à Entraigues

**PARTICULIERS
&
PROFESSIONNELS**

CLAUDIA MARTINS
Formules sur mesures

**TARIFS
DÉGRESSIF !**

Ménages - Repassage - Repas - Courses - Entretien sépulture
Divers Gros Nettoyage (après travaux, suite événementiel, cave, déménagements...)

Tél. : 06 27 84 71 83 - claudia.mt@free.fr

Déduction fiscale 50% - Facture en fin de mois
Chèque emploi service universel "accepté" - Contrat sans engagement

Valorisation matière

Matière,
tu redeviendras matière



Valorisation énergétique

Transformer les déchets
en énergie:
une idée lumineuse



Valorisation biologique

Ce qui appartient
à la terre, nous
le rendons à la Terre



L'objectif de SITA Méditerranée est de valoriser tous les déchets qui peuvent l'être. C'est pourquoi nous préparons les déchets triés en vue de leur recyclage, transformons les ordures ménagères non recyclables en énergie et les déchets organiques en compost.



SITA

DE LA SÛRTE
DANS VOS DÉCHETS

SITA MÉDITERRANÉE

À ENTRAIGUES :
TÉL. 04 90 48 11 82
WWW.SITA.FR

Histoire d'Entraigues Sur La Sorgue

Entraigues, une ville au passé industriel

↳ **De nombreux moulins médiévaux** servaient à broyer le grain pour en faire de la farine (Moulin vieux, Moulin Neuf...), à fabriquer du papier ou des toiles (Moulin des Toiles), à triturer la garance - plante grimpante. Les habitants de la plaine des Sorgues ont ainsi su exploiter au mieux la force motrice de la Sorgue, rivière traversant la ville.

↳ **De nombreuses usines** construites au XIX^{ème} siècle permettaient la filature de la soie, la trituration de la ramie - plante importée de Java - (usine de Valobre), la fabrication de bière ou de glace (Glacières de Trévouse). Les usines employaient souvent une main-d'œuvre spécialisée venue de la région des marches (Italie centrale) ce qui explique le jumelage actuel avec la ville de Fossombrone.

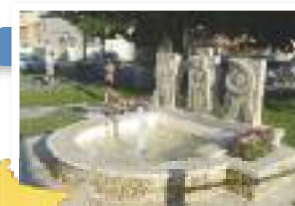


Jumelage avec la ville de Fossombrone (Italie)

↳ **Le Samedi 15 Octobre 1988**, les Villes d'Entraigues et de Fossombrone se sont jumelées. Les objectifs de ce jumelage sont de favoriser les échanges culturels entre les deux villes, d'encourager la collaboration entre citoyens de pays différents. Chaque année, les habitants d'une commune se déplacent vers la ville jumelée. Environ 10 000 habitants - A 39 km de Pesaro - Italie centrale

Site officiel de la ville de Fossombrone :

www.comune.fossombrone.ps.it



Tourisme & PATRIMOINE

Les Monuments

↳ La Tour des Templiers

a été entièrement rénovée en 2006 après quatorze ans de travaux morcelés. Cette tour carrée de 20 m (qui n'a jamais eu aucun rapport avec l'ordre des Templiers) se dressant au cœur de la commune est le vestige du Château Vieux. L'édifice, probablement construit au XIe ou XIIe siècle, a été remanié plusieurs fois aux XIIIe et XIVe siècles : deux étages furent rajoutés, ainsi que les créneaux.

Contact : 04 90 83 66 47

↳ **L'Eglise Saint-Pierre aux Liens** a été réédifiée en 1840, à l'emplacement de l'église primitive, Notre-Dame des 7 Douleurs : cette dernière était située derrière le clocher (qui date des XIIe et XIIIe s.) et orientée Est-Ouest alors que le bâtiment actuel est orienté Nord-Sud. Après huit ans de travaux, elle fut totalement rénovée en 2006.



↳ **La Cour de la Vieille Juiverie** est une petite carrière (ou ghetto) où étaient logées deux ou trois familles juives lorsque le Comtat Venaissin était un Etat pontifical, du XIIIe au XVIIIe siècle..

↳ **Les vestiges des anciens remparts** qui furent édifiés au XIVe siècle (fin de la guerre de Cent Ans, Grandes Compagnies) et au XVIe siècle (guerre de religions). Ils servirent aussi à se protéger lors des épidémies de peste.

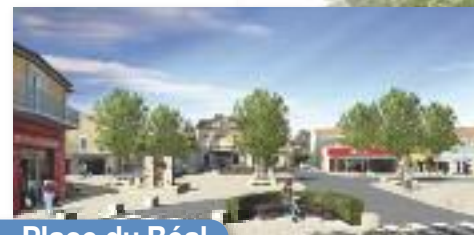


↳ **L'Hôtel de ville**, hâteau en briques rouges, était la maison de maître du propriétaire de l'usine de Valobre. Un parc ornait le devant à l'emplacement du parking actuel.

La Sorgue et l'eau

La Sorgue a toujours eu une importance majeure pour la commune. Preuve en est, Entraigues sur la Sorgue était autrefois prénommée Interaquis (« entre les eaux ») puis Interaquae, puis Entr'Aygues. De nombreux ouvrages ont été réalisés pour témoigner de l'importance de l'eau à Entraigues.

L'omniprésence de l'eau dans le territoire entraiguois a été un important facteur d'enrichissement biologique et paysager. Le réseau des Sorgues a été retenu comme site du réseau européen Natura 2000 du fait de la présence de milieux naturels et d'espèces rares à l'échelle européenne.



Place du Béal

La place du Béal, rénovée en 2013, a été conçue en respectant le cadastre de 1825, pour favoriser le commerce de proximité et avec un cadre de vie agréable. Des platanes résistants à la maladie ont été plantés pour rappeler l'Entraigues d'autrefois.

La fontaine est le symbole fort de cette place mettant en avant l'histoire d'Entraigues : l'eau, les industries du XIXe siècle et les relations fortes entre entraiguois (la pierre). Le « V » en fer est la signature de l'architecte Bernard Vallon.



Plus d'informations
www.lasorgue.com

Montée de la Calade et Porte d'Avignon

↳ Elle fut jadis la porte d'entrée dans la ville.



Les Jardins d'Entraigues

Crèmerie - Fruits et Légumes

LIVRAISON
à DOMICILE



Le Jardin d'Entraigues

Tél. : 06 24 05 49 19

Ouvert tous les jours de 8h à 12h15 et de 15h15 à 19h - Les mercredi et dimanche de 8h à 12h15
32 avenue Salvador ALLENDE - 84320 Entraigues-Sur-Sorgue

Dominique Chabot



Réflexologie Professionnelle
Kinésiologie Spécialisée
FORMATIONS
Reiki et Réflexologie

04 90 23 99 40 - 06 67 93 74 82
156 chemin du Pont de la Pierre
84320 ENTRAIGUES

www.domichab.com



PHARMACIE
DU BEAL

M. et Mme Garcia

35, rue Laurent Bertrand
84320 ENTRAIGUES

Tél. 04 90 83 18 55 - Fax 04 90 83 64 97

OUVERT DU LUNDI AU SAMEDI SOIR

MATÉRIEL MÉDICAL
LIVRAISON À DOMICILE

Tourisme PATRIMOINE



Les environs

Avignon

Surnommée la « cité des papes » en raison de la présence des papes de 1309 à 1423, elle est actuellement la plus grande ville et le chef-lieu du département de Vaucluse. C'est l'une des rares villes françaises à avoir conservé ses remparts, son centre historique, composé du palais des papes, de l'ensemble épiscopal, du Rocher des Doms et du pont d'Avignon. Vitrine artistique et culturelle, la renommée de son principal festival, connu sous le nom de festival d'Avignon, a largement dépassé les frontières françaises.

Carpentras

Carpentras est la capitale du Comtat Venaissin. La ville est dans la plaine, au sud du Mont Ventoux.

Le Vaucluse

Le département accueille quelque 3 500 000 touristes chaque année. Les principales destinations sont le Luberon (repos, randonnées, festivals...), Avignon et le secteur du Mont Ventoux (cyclisme...).

Plus d'informations
www.vaucluse.fr



Atelier et Musée

L'Horlogerie Mécanique

Moulin de Valobre - Avenue de Valobre
84320 Entraigues

Tél. 04 90 82 99 11

Mail : atelier@horlogerie-ancienne.com
musee.horlogerie-ancienne.com

OUVERT
DE 14H À 20H
Les vendredi,
samedi, dimanche
et lundi

BUZZ MICRO_{FR}

**DÉPANNAGE INFORMATIQUE,
RÉPARATION, VENTE,
CRÉATION DE SITE WEB**

TEL: 09.5125.5125
719b Route de Carpentras - Entraigues

www.buzzmicro.fr
contact@buzzmicro.fr

Harmonie Institut
**Le Bien-être proche
de chez vous**
sur Rendez-vous du lundi au vendredi

Christine



Tél. 04 90 25 81 53
Route de Sorgues - Immeuble 'La Sonate'
84320 ENTRAIGUES SUR LA SORGUE



AGT41 7J/7

**AMBULANCES
ENTRAIGUOISES**

TAXI

Tél. : 04 90 83 14 29

**206, allée du Moulin Vieux
84320 ENTRAIGUES**

LE JARDINIER PAYSAGISTE
Yves MAYADE
30 ans d'expérience

UN PRO CHEZ VOUS
LA CONCEPTIVE D'ENTREPRISES ADAPTE À VOS PROJETS

- Entretien et création
- Taille de haies et arbres fruitiers
- Élagage évacuation déchets
- Installation d'irrigation



50% RÉDUCTION DES IMPÔTS
SI VOUS ÊTES À L'ÉTRANGER

226 Chemin de Lorient - 84320 ENTRAIGUES
Tél./Fax : 04 90 62 01 98
Port. 06 16 77 58 58 - E-mail : jmayade@bbox.fr
www.lejardinierpaysagiste.fr

Cadre de VIE...

Déchets

La collecte des recyclables repose sur un schéma de collecte de 5 matériaux : Papiers Cartons – Flaconnages plastiques – Boîtes métalliques – Journaux, revues, magazines.

Collecte le mercredi au porte à porte par sac plastique transparent ou bac roulant sélectif pour les immeubles. Sortir les sacs la veille.

La collecte du verre s'effectue en apport volontaire (PAV) dans les colonnes prévues à cet effet.

Les déchets ménagers (Jours de collecte et informations diverses) sont les déchets que nous avons à notre domicile. Cependant ne rentrent pas dans cette catégorie les déchets toxiques ou dangereux, ni ceux qui doivent être amenés en déchetterie. Collecte les lundi, mardi, jeudi, vendredi et samedi.

Contact : 04 90 14 88 33

Le compostage individuel permet de récupérer de la matière pour la restituer au sol en vue de préserver sa richesse.

Contact : 04 90 31 57 40

La mairie d'Entraigues a également mis en place une collecte de piles, bouchons, portables et ampoules.

Plus d'informations :
www.sidomra.com / www.grandavignon.fr



Déchetterie

Elle est située dans la ZA du Plan (SITA SUD). Elle est prévue pour les habitants de la commune et gratuite dans la limite d'un voyage/jour d'1m cube

maximum. Les artisans et professionnels ont un accès payant, sans limite. Déchets acceptés : encombrants, métaux, déchets verts, cartons/papiers, gravats, batteries et bois.

Horaires : Lundi, Mardi, Jeudi & Vendredi – 13h30 à 17h30 - Mercredi & Samedi - 8h00 à 12h30 et de 13h30 à 17h30

Contact : 04 90 48 11 82

Nettoyage des cours d'eau

Chaque année, le syndicat municipal des cours d'eau nettoie plus de 50 kms de mayres (canaux) de l'aval vers l'amont pour prévenir des inondations. Aucun déchet ne doit être jeté dans les ruisseaux pour éviter notamment les bouchons en cas de fortes pluies.

Contact : S. Chabert - 04 90 83 66 42



OPÉRATIONS DE NETTOYAGE

Elles ont lieu chaque année à l'automne et au printemps dans les zones les plus sensibles. Tous les entraiguais bénévoles sont les bienvenus.

Cadre de VIE...



Entraigues fait partie de la communauté d'agglomération du Grand Avignon dont les compétences sont les suivantes : la politique du cadre de vie (gestion des déchets, eau, transports, qualité de l'air, assainissement, protection de l'environnement), le développement économique, le SCOT, l'insertion, l'habitat... et la culture avec la gestion du Conservatoire et de l'Opéra-Théâtre.

Plus d'informations : www.grandavignon.fr
www.leblogduconservatoire.com

Transports

« Bus Plus » / TCRA / Grand Avignon

La ligne 51 permet de rejoindre directement la Gare routière d'Avignon

La ligne 8 passe par Vedène en direction d'Avignon

Les services scolaires

E1 : Entraigues > Aubanel / Mistral
E2 : Entraigues > René Char

Le transport à la demande pour tous : Allobus

Comment ça fonctionne ?

- 1. Identifiez l'arrêt Allobus le plus proche de votre domicile
- 2. Une simple réservation par téléphone jusqu'à 2 h avant le déplacement au 0800 456 456
- 3. Une navette vient vous chercher à l'arrêt que vous avez choisi et vous dépose à l'un des arrêts sur Entraigues des lignes 8 et 51.



Informations complémentaires :

- Tous les véhicules sont équipés pour les personnes à mobilité réduite.
- Réservez vos déplacements de 7h à 20h du lundi au samedi.
- Tarification du réseau habituelle : si vous avez déjà une carte ou un ticket, ils sont valables. Sinon achetez un ticket Unité auprès du conducteur.

Plus d'informations : www.tcra.fr
Contact : 0800 82 83 84

Transports - TransVaucluse / Conseil général

La ligne 5.1 Avignon – Entraigues – Carpentras
La ligne 5.4 Althen des Paluds – Entraigues – Sorgues



Plus d'informations : www.vaucluse.fr
Contact : 04 90 16 15 00



Cadre de VIE...

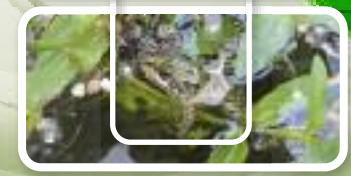
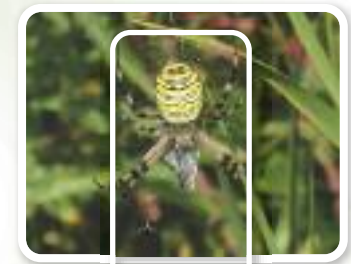
La faune

- les poissons : lamproie de planer, ombre, goujon, gardon, anguille...
- les mammifères : castor, ragondin, rat musqué...
- les oiseaux : cingle plongeur, martin pêcheur, bergeronnette des ruisseaux...

La flore

- les prairies humides : roseaux traversés par les mayres (ruisseaux) au nord de la commune
- les espaces agricoles : bosquets et haies pour protéger les cultures du vent
- les allées plantées : tilleuls, marronniers, chêne blanc, mûrier blanc...
- les platanes marquent les arrivées dans la ville, les entrées et les cours des grandes fermes, les allées de promenade et les bords de rivières. La Sorgue prend sa source à Fontaine de Vaucluse, traverse la plaine du Comtat Venaissin et se jette dans l'Ouvèze.

Plus d'informations : www.lasorgue.com



Le SMBS

Le Syndicat Mixte du Bassin des Sorgues (SMBS), établissement public créé en 1998 par la volonté de tous les élus du territoire des Sorgues, mène une politique d'aménagement, de gestion cohérente et concertée des milieux aquatiques pour préserver au mieux la biodiversité.

Plus d'informations :
1 chemin des Palermes - Entraigues sur la Sorgue
Tél : 04.90.83.68.25

Les balades au bord de l'eau

- Sentier du Quartier du Moulin des Toiles à l'Allée de l'Estragon
- Parcours de santé (Chemin des Palermes)



MAIRIE

Conseil Municipal



M. le Maire **M. Guy MOUREAU**

Adjoints

1^{er} Adjoint : M. Primo VACCHIANI
Délégué à l'Urbanisme

2^{ème} Adjoint : Mme Viviane TRUCHOT
Déléguée aux Ecoles

3^{ème} Adjoint : Mme Marie-Paule IMBERT
Déléguée à l'Environnement

4^{ème} Adjoint : M. Jean-Luc BARCELLI
Délégué à la Culture

5^{ème} Adjoint : Mme Hélène COURT
Déléguée au CCAS

6^{ème} Adjoint : M. Danton RICCIOTTI
Délégué aux Investissements communaux

7^{ème} Adjoint : Mme Jeanne HIRYCZUCK
Déléguée à la Sécurité

8^{ème} Adjoint : M. Régis PHALY
Délégué à la Vie économique

Décès de M. Jean-Régis Marqué - Août 2013

Conseillers

M. Jean PERSONNE
M. Georges PELLEGRINI Délégué au Sport
M. Christian GUICHARD
M. Gérard BALDELLI
M. Alain MAGGI
M. Jean BERNABE
M. Claude TUR
M. Paul OHREL
M. Paul VILLARD

Conseillères

Mme Josette PULITI Déléguée à la Jeunesse - Loisirs
Mme Françoise PERFETTO
Mlle Audrey TRALONGO
Mme Jacqueline NERTZ
Mme Noëlle CARRE
Mme Rachelle HENRY
Mme Anne-Marie JAUFFRET
Mme Isabelle VINSTOCK
Mme Danielle THOMACHOT
Mme Rose-Marie GEOFFRAI

Décès de M. Max Toupenas - Novembre 2013

MAIRIE

Permanences



Permanences

Mairie / Salle des Mariages

Le maire : Le vendredi de 10h à 12h
Contacter le secrétariat au04 90 83 66 45
Les élus : Sur RDV
Contacter le secrétariat au04 90 83 66 45

Mairie / Service urbanisme

Habitat et Développement
Le 2^{ème} et 4^{ème} mercredi du mois de 9h à 12h
CAUE
Le 1^{er} et 3^{ème} lundi après-midi du mois

Permanences

Allée des Jonquilles face à l'école Robert Desnos

..... 04 90 48 11 73
Psychologue scolaire : Lundi toute la journée, le vendredi matin de 8h30 à 12h sur RDV
INDECOSA - CGT : Le 1^{er} mercredi de chaque mois de 14h à 17h
Conciliateur de justice
Tous les Jueidis matin de 8h30 à 11h sur Rendez-vous

Contrôleur des Impôts :

Le 2^{ème} lundi des mois pairs de 14h à 16h30

Notaire : Le mardi après-midi de 14h à 15h

Assistante sociale : Le lundi matin

P. M. I. :

Le 3^{ème} mardi matin du mois

R.A.M. :

Le 1^{er}, 2^{ème} et 4^{ème} mardi du mois de 9h à 11h30 et de 14h à 17h sur RDV et le vendredi après-midi de 14h à 16h30

A.M.A.V.

Le 4^{ème} mercredi matin du mois de 9h à 12h

Permanences

CCAS

Mission locale

Un jeudi sur deux - Le matin de 8h30 à 12h sur RDV



Conciliateur de justice

Info Energie 17

Services de la VILLE



Solidarité

Restaurant des Anciens

Il permet de déjeuner dans un esprit de convivialité et de nouvelles rencontres pour les personnes seules.

Réservé aux personnes du 3^{ème} âge (+ 60 ans)

Horaires : Ouverture du lundi au vendredi

Adresse : Cour des anciennes écoles

Contact : CCAS de la mairie04 90 83 66 43

Portage de repas à domicile

Les personnes sont livrées à domicile selon le choix qu'elles ont manifesté : quotidiennement ou certains jours de la semaine par des agents municipaux. Réserve aux personnes du 3^{ème} âge (+ 60 ans), les personnes malades, handicapées, sortant d'une hospitalisation ou dépendantes. Tarif : 6.80 € / repas.

Horaires : Ouverture du lundi au vendredi

Contact : CCAS de la mairie04 90 83 66 43

Téléassistance

La téléassistance est un système permettant de relier les personnes âgées à une centrale téléphonique. Réserve aux personnes du 3^{ème} âge (+ 60 ans)

Contact : CCAS de la mairie04 90 83 66 43

Hébergement

Une liste des familles d'accueil pour les personnes âgées est mise à disposition.

Contact : CCAS de la mairie04 90 83 66 43

Maison de retraite « Le Clos de la Garance » [Quartier du Moulin des Toiles]

Il s'agit d'une maison de retraite médicalisée, agréée à l'aide sociale pour 29 lits. 10 lits sont ouverts en secteur protégé pour les malades d'Alzheimer.

Adresse : 54 Allée de la Sorquette

Contact :04 32 40 47 06



Jeunesse

Centre maternel 3 - 6 ans

Le Centre maternel s'adresse aux enfants âgés de 3 à 6 ans (3 ans révolus + Certificat de scolarité ou attestation d'inscription pour la rentrée de septembre)

Adresse : Maternelle Jacques Prévert - Boulevard Saint Roch



Centre d'activités 6 - 14 ans

Il fonctionne en période périscolaire, le mercredi et durant les vacances scolaires. Les inscriptions se font à la semaine, environ 3 semaines avant les vacances. Petit-déjeuner, repas de midi et goûter sont servis par le Centre.

Adresse : Avenue de Fossombrone

Contact :04 90 48 12 26

Local Jeunes

Le local jeunes est un lieu de vie et d'écoute où des activités (cyber espace, animations citoyennes, accompagnements personnalisés...) sont proposées sur place et à l'extérieur, aux jeunes âgés de 14 à 17 ans.

Horaires : En période périscolaire :

Mardi, jeudi et vendredi de 16h à 19h - Mercredi et samedi en fonction des sorties. Vacances scolaires.

Adresse : 100 Avenue de Fossombrone

Contact :04 90 83 62 42
ou 06 17 11 28 55

localjeune.entraigues@wanadoo.fr

Mission locale 16 - 25 ans

La Mission Locale Jeunes du Grand Avignon remplit une mission de service public pour l'insertion professionnelle et sociale des jeunes de 16 à 25 ans. Chaque jeune bénéficie d'un suivi personnalisé dans le cadre de ses démarches : emploi, santé, formation, logement, orientation.

Horaires : Permanence à Entraigues - Jeudi tous les 15 jours. De 8h30 à 12h.

Adresse : C.C.A.S de la mairie

Contact :04 90 83 66 42

Services de la VILLE

Crèches / Assistances maternelles



La Magnanarelle

Adresse : 36 Place du Rouet - Chemin du Moulin des Toiles

Contact :

04 32 40 95 18

La Maison de l'Enfant

Adresse : Avenue de Fossombrone

Contact : 04 90 83 68 42

Relais Assistance Maternelle (R.A.M)

Il s'adresse aux parents d'enfants âgés de 0 à 6 ans à la recherche d'un mode de garde existant sur la commune. Il a également un rôle de conseil et d'orientation pour trouver des solutions adaptées à chaque situation.

Horaires : Permanences assurées tous les mardis après-midi et les 1^{ers} et 3^{èmes} mercredis du mois de 13h30 à 16h00. Possibilité de rendez-vous ces mêmes jours entre 12h30 et 13h30.

Contact :04 90 48 11 73
(pendant les heures de permanences)
.....04 90 39 93 88
(uniquement l'après-midi)
.....Port. 06 21 05 71 33
ram@ccas-le-pontet84.fr

Santé / Soins



Défibrillateurs

Ils sont mis en place sur les sites suivants : Salle municipale des Sports, Stade de football, Stade de rugby, Foyer Chastel (mairie)

Médecins de garde

Des médecins de garde d'Entraigues, Vedène et Althen des Paluds sont à votre disposition toute l'année. Listing disponible sur le site de la ville.

Pharmacie de garde : 3237

Pour trouver la pharmacie la plus proche de chez vous. Numéro audiotel : 0,34€/min

Circulation en ville

Stationnement

Une zone bleue a été mise en place dans le centre-ville. Elle est délimitée par un arrêté municipal qui fixe les règles de stationnement des véhicules pour une durée de stationnement autorisée. Se munir de disques bleus.

Horaires : du lundi au vendredi de 9h00 à 12h00 et de 14h00 à 18h00 le samedi de 9h00 à 12h00.

Canicule / Intempéries

Dicrim

Le DICRIM informe des risques majeurs identifiés et cartographiés à ce jour sur la commune, ainsi que des consignes de sécurité à connaître en cas d'événement. Il mentionne également les actions menées afin de réduire au mieux les conséquences de ces risques.

Téléchargeable sur le site de la ville.

Antibia

En cas d'urgence, un message est enregistré par le maire d'Entraigues pour alerter la population de l'imminence d'une crise. Antibia est un complément au système d'alerte des crues pour mieux prévenir la population en temps et heure.

Contact : S'inscrire au service Communication

.....04 90 83 66 47

Prévention canicule

Contact : S'inscrire au service CCAS

.....04 90 83 66 43



MAIRIE

Services municipaux

Accueil Mairie

Horaires :
Lundi au Jeudi de 8h30 à 12h30 et de 14h00 à 17h00
Vendredi de 8h30 à 12h30 et de 13h30 à 16h00
Adresse :35 Place du 8 mai 1945
Contact :04 90 83 17 16

Etat civil & Cimetière

Démarches administratives : certificats, acte de naissance, mariages, décès, citoyenneté, identité, permis de conduire, nouveaux arrivants, inscriptions scolaires.
Horaires : Lundi et Jeudi de 8h30 à 12h30 et de 14h00 à 18h00
Mardi, Mercredi et Vendredi de 8h30 à 12h30 et de 14h00 à 17h00

Urbanisme

Déclaration de travaux : permis de construire, plans d'urbanisme, réseaux, cadastre...
Horaires : Lundi de 8h30 à 12h00
Mardi et Jeudi de 8h30 à 12h00 - de 13h30 à 16h30
Mercredi et Vendredi : de 9h00 à 12h00
Contact :04 90 83 66 46
ou 04 90 83 67 58

Elections

Contact :04 90 83 67 56
elections@mairie-entraigues.fr
Horaires : 8h30-12h30 / 13h30-16h30



CCAS - Centre Communal d'Action Sociale

Aide sociale : 3^e âge, carte d'invalidité, point emploi, insertion, téléassistance, Borne internet...
Horaires : Lundi au Vendredi de 8h00 à 12h00 et de 13h30 à 16h30
Contact :04 90 83 66 43

Direction Générale des Services

Mme CHOQUET
Contact :04 90 83 67 52

Communication

Vie locale : associations, manifestations communales, site internet, tourisme...
Horaires : Lundi au Vendredi de 8h30 à 12h30 et de 13h30 à 17h30
Adresse :17 rue des Peyssonnières
Contact :04 90 83 66 47

Services de la VILLE

Scolarité

↳ **Ecole Maternelle Jacques Prévert**
Directrice :Mme THIVENT Valérie
Adresse : Boulevard St Roch
Contact :04 90 83 17 01

↳ **Ecole maternelle - Louise Michel**
Directrice :Mme LEVY Sylvie
Adresse : 65 place du Moulinage
Contact :04 90 23 93 25

↳ **Ecole primaire - Robert Desnos**
Directrice :Mme BESEME Françoise
Adresse : Av. de Fossombrone
Contact :04 90 83 15 71

↳ **Ecole primaire - Marie Mauron**
Directrice :Mme PLANTE Valérie
Adresse : Boulevard Saint-Roch
Contact :04 90 83 18 58

Restauration Scolaire

Chaque école possède un restaurant scolaire, ouvert tous les midis du lundi au vendredi. Les normes nutritionnelles et diététiques sont strictement respectées.

Portail Famille



Les réservations des repas de la restauration scolaire se font en ligne : http://portal.agoraplus.fr/entraigues/portail_display.home

Affaires péri-scolaires

Horaires : Tous les jours de 8h00 à 12h00 et de 13h30 à 16h00
Adresse : Cour des Anciennes Ecoles de Garçons
Contact :04 90 83 66 41
periscolaire@mairie-entraigues.fr



sarl
CERQUEIRA & FILS

PLACO-PLATRE
CLOISONS - ISOLATIONS
FAUX-PLAFONDS
MENUISERIES
RENOVATION

884, Avenue du Clapier
Z.A. du Couquiou
84320 Entraigues-sur-la-Sorgue

Tél. 04 90 83 19 53
Fax: 04 90 83 64 37
Email: contact@cerqueira84.com

Ideal Flor
Toutes compositions florales

Règlement par  à distance 

POMPES FUNEBRES
MARCO
sur toutes communes

DEVIS GRATUIT

15, Place du Béal
84320 ENTRAIGUES
Tél. : 04 90 83 15 11
Fax 04 90 48 06 13

M. FRANCK DESSABLONS
DECLIC' ELEC

Installation et dépannage électrique

Climatisation (installation, mise en service et entretien)

06 80 91 70 16
04 90 48 13 40

declicelec@live.fr
84320 ENTRAIGUES

ETS
FOSSATI
SARL

MACHINES AGRICOLES

465 route de Sorgues
84320 Entraigues sur la Sorgue
04 90 83 14 11



Numéros UTILES



Police, Pompiers et Gendarmerie d'Entraigues

Police municipale d'Entraigues

Rue Eugène Bertrand

Contact :04 90 48 00 32



Pompiers d'Entraigues

175 rue de la République

Gendarmerie nationale à Entraigues

Avenue de Fossombrone

Accueil du public/ Permanence téléphonique : du lundi au jeudi de 8h00 à 12h et de 14h à 18h.

Contact :04 90 83 17 13



Numéros d'urgence

Pharmacie de garde	3915
SOS Médecins.....	04 90 82 65 00
Chirurgien-dentiste de garde	04 90 31 43 43
Alcooliques anonymes	04 90 86 31 08
SOS Violences conjugales.....	39 19
Garde médicale d'urgence.....	04 90 23 32 67
SOS Enfants disparus	116 000
Enfance maltraitée	119
Discriminations raciales	114
Accueil Sans Abris	115
SOS Viol.....	0800 05 95 95

Numéros pratiques

Centre hospitalier (Avignon)	04 32 75 33 33
Pôle Santé (Carpentras).....	04 32 85 88 88
Clinique Fontvert (Sorgues).....	04 90 03 63 33
Clinique Ste Catherine (Avignon).....	04 90 87 77 41
Polyclinique Urbain V (Avignon).....	04 90 81 33 99
Centre antipoison (Marseille)	04 91 75 25 25

France Telecom	10 14
EDF / GDF	0 800 123 333
SDEI	0 810 439 439
CCI Vaucluse	04 90 14 87 00
TGI Avignon	04 32 74 74 74
Préfecture.....	04 88 17 84 84

Annuaire des ASSOCIATIONS

Annuaire des ASSOCIATIONS



Culture - Arts - Lecture - Histoire

Stades



Théâtre



Nouveau Boulodrome « Nicolas Tsoukalis » Accueillant les enfants



Bibliothèque



ABRACADALIRE BIBLIOTHEQUE

Gestion et animation d'une bibliothèque jeunesse.
Accueil du public : 0 à 12 ans.
Régine ALBERTO
80 avenue de Fossombrone
Entraigues sur la Sorgue
04 90 48 15 09
abracadalire@live.fr

ADCE - DEVELOPPEMENT CULTUREL D'ENTRAIGUES

Publications sur l'histoire du village. Organisation de la journée du patrimoine, concert et expositions
Henry BRAVAIS
48 rue du Clocher
Entraigues sur la Sorgue

ASSOCIATION SAINT-PIERRE

Animation de la paroisse
Régis PHALY
153 chemin des Rochières
Entraigues sur la Sorgue
06 12 52 40 61

COMITÉ DE JUMELAGES INTERNATIONAUX

Jumelage avec la ville de Fossombrone.

Jean-Louis NERTZ
493 avenue des Valayans
Entraigues sur la Sorgue
04 90 62 16 17
jeanlouis.nertz@sfr.fr

COMITE DES FÊTES D'ENTRAIGUES

Organisation des festivités sur la commune : fête votive...

35 place du 8 mai 1945
Entraigues sur la Sorgue
06 19 75 59 84

ENTREBULLES

Encourager la pratique artistique à travers la Bande Dessinée.

Francis SAPIN
607 avenue Jean Jaures
Entraigues sur la Sorgue
04 86 65 21 01
sapin-francis@sfr.fr
entrebulles.canalblog.com

L'ART AMI

Organisation d'expositions

Daniel DURAND
50 place de Valobre
Entraigues sur la Sorgue
04 90 83 22 67
lartami@laposte.net
daniel.durand0877@orange.fr

MAISON DES JEUNES ET DE LA CULTURE (MJC)

Offre à la population la possibilité de développer leurs aptitudes, leur personnalité et de se préparer à devenir des citoyens actifs et responsables.

Bernard BURY
27 place de l'église
Entraigues sur la Sorgue
04 90 83 17 67
mjc.entraigues@wanadoo.fr

SOCIÉTÉ DE LECTURE

Prêt de livres, achat des dernières nouveautés (romans français et étrangers, histoire...)

Denis GLOUANIC
19 rue des Peyssonnières
BP 3 - Entraigues sur la Sorgue
06 41 69 97 85
bezotmaillard.nicole@bbox.fr

PHARMACIE DU PLAN



M. et Mme DELECOURT
546, avenue Victor Hugo
ENTRAIGUES

Tél. : 04 90 83 15 89

Fax : 04 90 83 65 81

8h00 - 12h30 - 14h00 - 19h30
Samedi 8h00 - 12h30 - 14h00 - 19h00

HOMÉOPATHIE - PARAPHARMACIE
MATÉRIEL MÉDICAL
LIVRAISON À DOMICILE

CTA



**VENTE · ENTRETIEN
REPARATION
DEPANNAGE**

405, Route de Védène
84320 ENTRAIGUES

Tél. 04 90 83 26 79

Annuaire des ASSOCIATIONS

Environnement - Cadre de vie

AMICALE DES PECHEURS ENTRAIGUOIS

Pêche sur les berges de la
Sorgue à Entraigues

Francis LOPEZ

14 Hameau du Pavillon
de Flore
Entraigues sur la Sorgue
06 15 63 40 31
ampecheur84@yahoo.fr

ECOLE BUISSONNIERE

Organisation de balades
environnementales.
Sensibiliser les entraiguois à
l'environnement

Arlette MASSE

MJC - Place de l'Eglise
Entraigues sur la Sorgue
04 90 83 28 45

SOCIETE DE CHASSE SAINT HUBERT CLUB

Vente de cartes de chasse

c/o M. PHALY

153 chemin des Rochières
Entraigues sur la Sorgue
06 12 52 40 61
phalyregis@aol.com

TEAM FISH STICK

Pêche au coup de compétition

Jérémie BOISSIERE

75 av. du Général de Gaulle
Entraigues sur la Sorgue
06 19 98 89 49
joebar697@hotmail.com

USAGERS DE L'EAU

Suzanne SCHWETZOFF

220 Allée des Hironnelles
Entraigues sur la Sorgue
06 12 52 40 61



Tendance Coiffure

Mardi au samedi
9h / 18h non stop

Mixte, chignons

04. 90. 83. 15. 31



**MAÇONNERIE GÉNÉRALE
TRAVAUX PUBLICS ET PARTICULIERS**
Z.A. du Couquiou - 858 Av. du Clapier
84320 ENTRAIGUES

Tél. 04 90 83 18 30 - Fax 04 90 83 18 87
E-mail : ricci.p@wanadoo.fr

**SUD - EST
PREVENTION**

**Contrôle Technique
de la construction**

Domaine prévention
Contrôle Construction - Sécurité

Agence d'Avignon - Jean Lefevre
1834 route d'Avignon - 84320 Entraigues
Tél. : 04 90 39 45 63



**GARAGE
PATELLARO**
Diplo. 73017

Réparation toutes marques

Autos, utilitaires
Entretien - Vidanges - Pneumatique - Equilibrage
Rechange climatisation

240, avenue de la République - 84320 Entraigues
Tél. : 04 90 83 17 23 - Fax : 04 90 48 15 54

Annuaire des ASSOCIATIONS



Solidarités - Santé - Sécurité

A.D.M.R.

Association des Aides à Domicile
Danielle THOMACHOT
100 avenue de Fossombrone
Entraigues sur la Sorgue
04 90 83 61 30
soins infirmiers à domicile
04 90 02 68 62

AMICALE DES SAPEURS POMPIERS

Manifestations et formations
des pompiers

Alain MOUREAU
175 avenue de la République
Casernes des pompiers
Entraigues sur la Sorgue
06 88 24 54 74
alainmoureau@orange.fr

COMITE DEPARTEMENTAL DE LA FF.S.S.

Sauvetage sportif - Ecole
Nationale de Sauvetage -
Formations Secourisme et
Secours aquatiques
Rémy BRAVAIS
130 allée des Rossignols
Entraigues sur la Sorgue
06 62 72 17 23
cd84ffss@orange.fr

COMITE ENTRAIGUOIS D'ORGANISATION DU TELETHON

Viviane TRUCHOT
58 Chemin des Comtadins
Entraigues sur la Sorgue

CROIX BLANCHE

Développement du
secourisme, pratique et son
enseignement dans le cadre
de la législation en vigueur
Laurent DUBOIS
111 allée des Piboulettes
Entraigues sur la Sorgue
06 72 14 63 02
dunes84@wanadoo.fr

ENTRAIGUES SOLIDARITÉ

permanence les 1er et 3ème
mardi du mois

hélène COURT
95 allée des jonquilles BP 74
Entraigues sur la Sorgue
06 03 77 71 89
entraiguessolidarite@yahoo.fr

F.N.A.T.H

Rendre services aux
accidentés du travail de la vie

Serge GIACOMONI
107 Impasse Cotignonne
Entraigues sur la Sorgue
04 90 83 11 37

LES AMIS DE REMI

Pascal MASSON
J.M Pauleau

307 avenue du Couquiou
Entraigues sur la Sorgue
06 63 48 24 41
j-michel.pauleau@wanadoo.fr

SOURCE SOI... ACTION

Echanges autour du
développement personnel et de
la connaissance de soi, de la
santé et du bien être au naturel
Dominique CHABOT
156 chemin du Pont de Pierre
Entraigues sur la Sorgue
04 90 23 99 40
dominique.chabot@orange.fr
www.sourcesoiaction.com

Annuaire des ASSOCIATIONS

Musique - Danse - Chant - Théâtre

ACCORDS EN CHOEUR

Animation de manifestations
musicales afin de diffuser et
promouvoir le chant choral
Agnès RANOUIL
10 Impasse Joachim du Bellay
Entraigues sur la Sorgue
06 16 33 58 18
06 32 47 91 14
sy972@hotmail.fr

ATTORE ACTOR ACTEUR

Théâtre et Culture

Catherine ALLIAS
1, place de l'Eglise
84320 ENTRAIGUES
06 10 45 53 89
alias.catherine@orange.fr

LA COURROIE

Organisation de concerts et
gestion d'une salle de
concerts et d'enregistrements
A.Marie PECOUT
120 chemin du barrage
Entraigues sur la Sorgue
04 90 32 11 41
lacourroie@orange.fr
www.lacourroie.org

LES MELOMANES DES VERTES RIVES

Promotion et pratique de la
musique vivante

Jean-Claude PRUNARETTY
530 chemin des Vertes Rives
Entraigues sur la Sorgue
06 14 34 01 38
jean-claude.prunaretty@wanadoo.fr

MELODIA

Ecole de musique. Pratique
instrumentale ou vocale.

Michèle BATORSKI
113 allée des acacias
Entraigues sur la Sorgue
04 90 48 05 42
ecolemelodia@music.blog.fr
www.ecolemelodia.com

TEMPO DANSE

Cours de danse orientale, hip-
hop et step.

Laurie MARTINEZ
122 Impasse Pierre de Ronsard
Entraigues sur la Sorgue
06 50 43 22 36
tempo.asso.danse@hotmail.fr
www.tempo.sitew.fr



Annuaire des ASSOCIATIONS

Séniors - Jeunesse - Parents

AMICALE DES ANCIENS COMBATTANTS ET VICTIMES DE GUERRE

Assiste à toutes les manifestations patriotiques et municipales

Roger COMBET
24 Rue Argelas
04 90 83 27 79
04 90 37 24 91

andre.fontraille@orange.fr
rogercombat@live.fr

AMICALE DES ECOLES PUBLIQUES D'ENTRAIGUES

bourse aux vêtements, aux jouets, etc...

Marie-Ange JEAN
221 Avenue de la République
Entraigues sur la Sorgue
04 90 83 26 52
06 74 00 55 62

AMICALE DU 3^{ème} ÂGE

Distractions pour les séniors

Jean BERNABE
Mairie
35 Place du 8 Mai 1945
Entraigues sur la Sorgue
04 88 61 20 57
06 23 41 20 85

BULLE DE RIRE

Maison Assistantes Maternelles

49 Place du Ponceau
Entraigues sur la Sorgue
Tél 07 77 76 67 04
daphne84130@gmail.com

FCPE

Association de parents d'élèves.

Eric DUMAS
Ecole Desnos
82 Allée des Jonquilles
Entraigues sur la Sorgue
04 90 48 18 37

LA MARELLE

Association de parents d'élèves des écoles Louise Michel et Marie Mauron
Stéphanie SEREMET
76 avenue des Fenaisons
Entraigues sur la Sorgue
06 16 42 47 15
06 26 81 44 75
stephanieseremet@sfr.fr

LES BALLONNETTES

Promouvoir l'utilisation des ballons, du maquillage et de la magie comme support artistique et culturel.

Bernard GRALLAN
1 Pavillon de flore
Entraigues sur la Sorgue
06 19 57 83 32
balloon84320@gmail.com
www.balloonsisters.com

LES PETITS BOUTS

Association d'Assistantes maternelles indépendantes

Mireille WEUS
1 lotissement
Les Peyssonnières
Entraigues sur la Sorgue
04 90 83 63 80
mireille.weus@sfr.fr

Sports

BALL TRAP ENTRAIGUOIS

Initiation, enseignement et pratique du ball-trap et disciplines dérivées

Jean-Jacques VERZEROLI
29 Allée des Pétunias
Entraigues sur la Sorgue
04 90 48 19 65

FUDO KARATE CLUB

Pratique du karaté dès l'âge de 4 ans

Jean-Paul Parvillers
101 rue de la Tour
Entraigues sur la Sorgue
04 90 83 29 99
parvillers.jean-paul@orange.fr
www.fke84.com

"LES REGAGNOUS"

Association des anciens du football

Gilles GANDOLA
198 avenue du Luberon
Entraigues sur la Sorgue
06 11 68 15 93
gilles.gandola@saint-gobain.com

MOTO-CROSS ENTRAIGUOIS

Pratique du motocross à partir de 4 ans

Jean-Charles GIGOT
15 rue du Rocher
Entraigues sur la Sorgue
06 18 09 57 02
passionmx@hotmail.fr

USE BASKET

Promotion et Pratique du Basket

Elyane CERASE
27 Chemin de Touraine
Entraigues sur la Sorgue
04 90 62 02 51
elyane.cerese@wanadoo.fr
www.entraiguesbasket.fr

US BOULE ENTRAIGUOISE

Jeu provençal & Pétanque

Jean-Pierre TESTUD
27 allée des castors
Entraigues sur la Sorgue
04 90 83 10 01
jean-pierre.testud0754@orange.fr

USE FOOTBALL

Entraînement, Perfectionnement et compétitions de Football
Malik DARRADJI
BP 6
Complexe de football Nardini
Route de Sorgues
Entraigues sur la Sorgue
06 66 53 77 39
entraigues84.foot@wanadoo.fr
club.quomodo.com/entraiguesfootball

USE JUDO

développement et pratique du judo

Evelyne ROUX
1115 route de Sorgues
Entraigues sur la Sorgue
06 20 86 15 02
06 77 09 17 87
evelyne.roux3@wanadoo.fr
www.judo-entraigues.com

USE MOTO CLUB

Rallye et balade tous les 15 jours

Christian CECCHINI
121 rue de la Montagne
Entraigues sur la Sorgue
04 90 83 18 39
mcentraiguois@aol.com

USE OMNISPORT

Regroupement d'associations Entraiguoise

Jean PERSONNE
86 Allée de Tussah
Rés. Moulin des Toiles
Entraigues sur la Sorgue

US RAQUETTE ENTRAIGUOISE

Pratique du tennis de table (tous niveaux et tous âges)
Salle municipale des sports
Sylvia MOUCADEL
20 rue Gaston Ferrier
Entraigues sur la Sorgue
04 90 83 25 78
sylviamoucadel@yahoo.fr

L'ECURIE DES TEMPLIERS

Rallye automobile

Christian GIACOMONI
174 avenue de la Moineaudière
Entraigues sur la Sorgue

USE RUGBY XIII

206 Avenue de Fossombrone
Stade G. Mauro
www.entraigues13.fr
04 32 70 18 84
secretariat@entraigues13.fr

**AMICALE
DES ANCIENS**
R. Bourson et D. Casanova
06 19 26 06 36
amicale@entraigues13.fr

**CARLS CENTRE
D'APPRENTISSAGE**
Yannick FERRE
04 32 70 18 84
carl@entraigues13.fr

RUGBY XIII
Nicolas VINAL
06 21 78 08 45

USE SMASH CLUB - TENNIS

Pratique du tennis en compétitions et loisirs. Adultes et enfants

Patrick MARTHOURET
706 Chemin de seve
Entraigues sur la Sorgue
04 90 83 19 29
ussmashclubentraigue@free.fr
www.club.ff.fr/tc.entraigues

YAKHA XIII

Organisation de manifestations sportives notamment le Challenge Yacine Khattabi

Séverine OUALI
9 place du Béal
Entraigues sur la Sorgue
06 24 92 00 65
associationyakhaxiii@yahoo.fr



Vie économique LOCALE

Associations économiques

U.P.E

Union des Professions Entraiguoises



Cette association de commerçants entraiguois a pour mission de promouvoir, dynamiser et animer le centre-ville et ses commerces ainsi que de défendre et développer les intérêts locaux. Elle organise, chaque année, la foire de printemps, la foire artisanale du premier week-end de septembre (salon BIO & Vide-greniers) et le marché de Noël en décembre.

Adresse :

47 Place du Beal - 84320 Entraigues sur la Sorgue

Contact : 06 25 05 16 35

upe.entraigues@gmail.com

G.E.E.S

Groupement des Entreprises d'Entraigues sur la Sorgue



Cette association a pour but de défendre les intérêts des membres adhérents auprès des collectivités territoriales, des institutions locales et des pouvoirs publics, favoriser le développement économique sur le territoire de la commune, mettre en commun des réseaux, développer une communication interne et externe. Elle recouvre les zones d'activité du Plan et du Couquiou essentiellement.

Adresse : Z.A. du Plan - 84320 Entraigues sur la Sorgue

Contact : 04 90 48 07 00

gees@referendi.fr

Centre-ville

Le centre-ville doit être un espace privilégié de rencontres, de cadre de vie agréable mais aussi au service des commerces qui le font vivre. C'est dans cette optique que la ville a engagé de nombreux travaux afin de permettre à chacun (poussettes, personnes à mobilité réduite...) d'y venir faire ses courses à pied, de stationner plus facilement (nouveau parking – 44 places), de garer son vélo... et ainsi permettre un meilleur accès, sécurisé et apaisant, aux commerces de proximité.



Foire artisanale et commerciale



Marché de Noël



Vie économique LOCALE

Village entreprises

Route d'Avignon

Inauguré en octobre 2013. Aménagée à destination des artisans locaux essentiellement. Zone d'activité du Plan



Zones d'Activités

Entraigues a mis en œuvre plusieurs zones d'activités dans le cadre de son développement économique et urbain. Aujourd'hui, plus d'une centaine d'entreprises y sont installées dont plusieurs à dimension internationale.

Zone d'activité du Plan :

Commercialisée en 2001. Sa facilité d'accès ainsi que sa configuration ont permis d'accueillir des activités logistiques et industrielles.



Zone d'activité du Couquiou :

Réalisée en 1992, elle est aujourd'hui constituée de nombreuses PME très diverses.



Autres zones d'activités :

les Aigues Fraîches et le Campsec

Déco et Renovation
José MARRADES
06 16 250 280
 Artisan Peintre
 Agencement d'intérieur
 84320 Entraigues
 Mail : marrades.deco@gmail.com

Media Plus communication CRÉATION - IMPRESSION
RÉGIE PUBLICITAIRE
 AU SERVICE DES COLLECTIVITÉS TERRITORIALES

■ Agences de poche et de bureau ■ Bâtiments municipaux
 ■ Plans de ville ■ Guides pratiques et touristiques
 ■ Magazines communaux et intercommunaux ■ Mobilier urbain
 ■ Ecran tactile interactif

21, SECTEUR 27 - ALLÉE DES INFORMATIQUES
 B.P. 71 - 95709 SAINT LAURENT DU VAR CEDER 2
 TEL : 04 92 379 389 - FAX : 04 93 313 147
 Site web : www.media-plus.com.fr
 E-mail : contact@mediaplus.com.fr

Retrouvez tous les sites labellisés
<http://www.rea.fr/rea/label/rea/wg/>

L'écologie a besoin de nous tous

➔ Informer
 ➔ Eduquer
 ➔ Sensibiliser

Ensemble, agissons pour la protection de l'environnement et le développement durable.

Notre entreprise s'associe à ses partenaires pour promouvoir

L'ECO-CITOYENNETE

Plus d'infos : www.ecologie.gouv.fr

Annuaire des Commerces, SERVICES et INDUSTRIES

Sommaire

ALIMENTATION36

- Apiculteur
- Boucherie
- Boulangerie
- Cave
- Glaces
- Primeur
- Supermarchés
- Vente d'épices

ANIMAUX36

- Toilettage
- Pêche
- Vétérinaire

AUTOMOBILE36

- Contrôle technique
- Dépannage
- Garage
- Pneus

A VOTRE SERVICE...36

- Art et Déco
- Assurances
- Auto Ecole
- Banque
- Blanchisserie / Pressing
- Bois de chauffage
- Comptabilité
- Conseils de gestion
- Cordonnier
- Courrier
- Couture
- Cuisine
- Fleuriste et Pompes Funèbres
- Formations diverses
- Presse
- Savonnerie
- Vêtements

BIEN ETRE37

- Coiffure
- Soins de Beauté

HÉBERGEMENT38

- Chambres d'hôtes et autres hébergements
- Gîtes de France
- Hôtels

IMMOBILIER38

- Activité immobilière

INFORMATIQUE, IMPRESSIONS & COMMUNICATION ..38

- Communication
- Impressions & Communication
- Infographiste
- Informatique

INDUSTRIE, FABRICATION & RÉPARATIONS ...39

- Béton
- Bois
- Bornes
- Cartons
- Electromécanique
- Electronique
- Extraction
- Matériel agricole
- Métaux
- Réparation de machines

POUR LA MAISON39

- Agencement
- Architecte
- Assainissement
- Charpente
- Climatisation
- Construction
- Coordination
- Couverture

- Décoration
- Eau / Gaz
- Electricité
- Façades
- Finition
- Forages
- Isolation
- Maçonnerie générale
- Menuiserie
- Peinture
- Platerie
- Plomberie
- Revêtement des sols
- Serrurerie / Ferronnerie / Metallerie
- Stores, Bâches
- Terrassement

POUR LE JARDIN41

- Paysagiste
- Piscine

RESTAURATION41

- Cafés
- Restauration à emporter
- Restauration traditionnelle

SANTÉ42

- Ambulances
- Dentiste
- Ergothérapeute
- Infirmiers
- Kinésithérapeutes - Masseurs
- Laboratoire
- Matériel médical
- Medecins généralistes
- Opticien
- Orthophoniste
- Ostéopathe - Masseurs
- Pédiatre

- Pharmacie & Matériel médical
- Podologue
- Reflexologue
- Sage Femme
- Sophrologue

SERVICES AUX PARTICULIERS43

- Centre d'appel
- Déchets Spéciaux
- Déchetterie
- Evènementiel
- Gestion de fonds
- Ingénierie
- Ingénierie
- Location de machines
- Multiservices
- Nettoyage
- Repassage/ Jardinage
- Sculpture
- Secrétariat
- Sécurité
- Taxi

SPORTS & LOISIRS43

- Centre équestre
- Luthier
- Musée
- Remise en forme

TRANSPORTS44

- Transports

COMMERCE DE GROS & CENTRALE D'ACHAT44

- Commerce de gros & Centrale d'achat

Annuaire des Commerces, SERVICES et INDUSTRIES

Annuaire des Commerces, SERVICES et INDUSTRIES

Centre-ville ZA du Couquiou Zone Commerciale Carrefour
ZA du PLAN ZA des Aigues fraîches

ALIMENTATION

APICULTEUR

• **GAEC HUGUEL**
255 Allée des Charentes
.....09 52 26 02 17

BOUCHERIES

• **BOUCHERIE FRUCTUS**
60 Rue de la Placette
Centre-Ville
.....04 90 83 18 34

• **BOUCHERIE SANCHEZ**
29 Rue Laurent Bertrand
Centre-Ville
.....04 90 83 18 40

BOULANGERIE

• **BOULANGERIE DU BEAL**
4 Place du Beal
Centre-Ville
.....04 90 23 40 13

• **BOULANGERIE ESCOFFIER**
32 Rue du 19 Mars 1962
Centre-Ville
.....04 32 40 96 63

• **BOULANGERIE LOCQUET**
6 Place du Beal
Centre-Ville
.....04 90 32 10 92

• **LOCQUET**
Chemin du Vieux Moulin
.....04 90 23 16 08

CAVES

• **CAVE DU REMPART**
112 Boulevard St Roch
Centre-Ville
.....04 90 83 13 26

GLACES

• **PINGLASS**
389 Route de Sorgues
.....04 90 02 33 12
contact@pinglass.fr
http://www.pinglass.fr/joomla

PRIMEUR

• **LE JARDIN D'ENTRAIGUES**
32 Avenue Salvador Allende
Centre-Ville
.....06 24 05 49 19
eurf.fruitaeverdura@gmail.com

• **LE POTAGER DU MOULIN**
Quartier Moulin des Tolles
.....04 90 88 04 16

SUPERMARCHÉS

• **CARREFOUR MARKET**
541 Route de Carpentras
Zone Commerciale Carrefour
.....04 90 83 11 67
entraigues@franchise.carrefourmarket.fr
www.carrefour.fr/magasin/market-entraigues-sur-sorgue

UTILE

3 Place du Beal
Centre-Ville
.....04 90 48 04 35

VENTE D'ÉPICES

• **MALAGASY FRANCE VANILLE**
675 Chemin des Rochières
.....08 72 33 04 10

ANIMAUX

TOILETTAGE

• **TOUTOU MATOU**
64 Ave Salvador Allende
Centre-Ville
.....04 90 31 18 46
duvoiledargent@hotmail.fr

PÊCHE

• **FISH HERMANN**
1834 Route d'Avignon
ZA des Aigues Fraîches
.....04 90 23 07 45
fish-hermann@orange.fr

VÉTÉRINAIRE

• **EILLER Marie-Christine**
776 Route de Sorgues
.....04 90 83 25 83

AUTOMOBILE

CONTRÔLE TECHNIQUE

• **CONTRÔLE TECHNIQUE AUTOMOBILE**
223 Avenue de la Moineaudière
ZA du Couquiou
.....04 90 83 26 36
david.regazzoni@orange.fr

DÉPANNAGE

• **EURL FTR REMORQUAGES**
2 Résidence de Sève
.....06 21 51 52 10

GARAGE

• **F2M RENAULT**
447 Avenue du Clapier
ZA du Couquiou
.....04 90 83 25 50
contact@renault-f2m.fr
www.renault-f2m.fr

• **GARAGE 1R**
460 Avenue du Couquiou
ZA du Couquiou
.....04 90 31 45 17
patrick.raxach@gmail.com

• **GARAGE LAN**
125 Avenue Général de Gaulle
.....04 90 83 18 73

• **GARAGE PATELLARO**
240 Avenue de la République
Centre-Ville
.....04 90 83 17 23

• **MVI**
500 Avenue du Counoise
ZA du Plan
.....04 90 33 55 70
pierre.alonso@vvo-vi.com
www.vvo-mvi.com

• **PEUGEOT ENTRAIGUES**
405 Route de Vedène
.....04 90 83 26 79
cta.vaucluse@wanadoo.fr
www.cta-peugeot-entraigues.com

PNEUS

• **SUD PNEUS SERVICES**
447 Avenue du Clapier
ZA du Couquiou
.....04 90 83 25 42

A VOTRE SERVICE

ART ET DÉCO

• **ARTS EPHEMERES**
1914 Route d'Avignon
ZA des Aigues Fraîches
.....04 90 25 14 26
Déco de tables et salles
www.artsephemeres.com

ASSURANCES

• **MURAILLE ET ASSOCIES**
1914 Route d'Avignon
ZA des Aigues Fraîches
.....04 90 02 09 20
agence.mma.fr/assurances/d_517
5/entraigues-sur-la-sorgue

• **STRATEGIE ET CONSEILS**
143 Allée des Rosiers
.....04 90 14 90 53
.....06 14 46 26 68
alexis.poirault@wanadoo.fr

AUTO-ÉCOLE

• **AUTO-ÉCOLE PALAYER 84**
276 Route de Carpentras
Centre-Ville
.....04 90 83 62 90
autoecolepalayer84@orange.fr
www.autoecolepalayer84.fr

• **CAP CONDUITE**
77 Avenue de la République
Centre-Ville
.....04 90 83 12 18

BANQUE

• **CAISSE D'ÉPARGNE ET DE PRÉVOYANCE PROVENCE ALPES CORSE**
167 Route d'Avignon
.....04 90 83 14 83

• **CREDIT AGRICOLE**
29, Bd St Roch
Centre-Ville
.....09 80 98 39 83

BLANCHISSERIE / PRESSING

• **PRESSING MANON**
521 Route de Carpentras
Zone Commerciale Carrefour
.....04 90 83 64 08

• **SENTEUR CORBEILLE**
72 Boulevard St-Roch
Centre-Ville
.....04 90 83 61 15

BOIS DE CHAUFFAGE

• **BIOCHAUFF**
84 Impasse A.M. Ampère
.....04 90 48 06 47

COMPTABILITE

• **CONSEIL AD OC AVIGNON**
73 Boulevard St-Roch
Centre-Ville
.....04 66 29 68 93
marianne.mahoux@conseiladoc.com

• **FIDUCIAL EXPERTISE**
1660 Route d'Avignon
ZA des Aigues Fraîches
.....04 90 83 27 87
entraigues.sorgues.expertise.com
ptable@fiducial.fr

CONSEILS DE GESTION

• **ABILENE**
360 Allée du Clapier
ZA du Couquiou
.....04 90 32 57 46
s.andreani@abilene.fr
www.abilene.fr

• **CHRISTOPHE BOUILLET CONSEILS**
122 Allée des Fenaions
.....06 10 41 17 96
contact@auto-crf.com

• **PR IMMO**
16 Allée des Perdrix
.....04 90 33 21 61

CORDONNIER

• **GEY Jean-François**
13 Rue de la Placette
Centre-Ville
.....04 32 75 08 23
laurence.viau@hotmail.fr

COURRIER

• **LA POSTE**
7 Place du Béal
Centre-Ville
.....04 90 83 18 89
.....04 90 83 64 77

COUTURE

• **PASSION COUTURE**
71 Bd St Roch
Centre-Ville
.....06 58 01 07 79
passion.couture.m@gmail.com

CUISINE

• **CHRIS CUISINES**
5 Avenue Général de Gaulle
Centre-Ville
.....04 90 31 26 45
chriscuisines@wanadoo.fr
www.chris-cuisines.com

• **LE SARMENT**
73 Route de la Pommeaie
.....04 90 83 17 44
commercialcheminee@lesarment.fr
www.lesarment.fr

FLEURISTE ET POMPES FUNÉBRES

• **IDEAL FLOR**
15 Place du Béal
Centre-Ville
.....04 90 83 15 11
idealflore@gmail.com

FORMATION

• **TREMPLIN 84**
358 Avenue de la Moineaudière
ZA du Couquiou
.....04 90 31 35 14
philippe.tai-see@tremplin84.fr
www.tremplin84.fr

PRESSE

• **PRESSE ENTRAIGUES**
549 Route de Carpentras
Zone Commerciale Carrefour
.....04 32 75 08 23
laurence.viau@hotmail.fr

SAVONNERIE

• **PROVENCE AROME**
1866 Avenue des Valayans
.....04 90 12 18 45
.....06 60 82 22 48
lydie@provencearomes.fr
www.provencearomes.fr

VÊTEMENTS

• **GLOBAL SPORTS**
152 Résidence de la Garenne
.....06 28 84 05 88
global.sports@orange.fr

• **LS BOUTIQUE**
51 Rue Laurent Bertrand
Centre-Ville
.....06 84 18 42 38
lsboutique2@hotmail.fr
ls-boutique-entraigues.blogspot.fr

• **NAILI STYLE**
50 Rue du 19 Mars 1962
Centre-Ville
.....09 60 37 38 26

BIEN ETRE

COIFFURE

• **DIMINU'TIF**
886 Route de Sorgues
.....04 80 90 92 83

• **DMC COIFFURE**
529 Route de Carpentras
Zone Commerciale Carrefour
.....04 90 83 18 97

• **ESPRIT COIFFURE**
74 Bd St Roch
Centre-Ville
.....04 90 48 19 55

• **FORMULE COIFFURE**
22 Avenue du 19 mars 1962
Centre-Ville
.....04 90 83 64 94

• **GENTLEMEN**
70 Avenue du Général de Gaulle
Centre-Ville
.....04 90 83 84 02

• **SALON HEAD BRASH**
32 Rue Laurent Bertrand
Centre-Ville
.....04 90 22 38 49

• **SG COIFFURE**
40 Rue Laurent Bertrand
Centre-Ville
.....04 90 83 17 89
.....06 10 19 69 84
sjgros@wanadoo.fr

• **TENDANCE COIFFURE**
100 Rue Laurent Bertrand
Centre-Ville
.....04 90 83 15 31

• **ZEN COIFFURE**
515 Route de Carpentras
Zone Commerciale Carrefour
.....04 90 31 15 09

SOINS DE BEAUTÉ

• **AMBIANCE BEAUTÉ**
525 Route de Carpentras
Zone Commerciale Carrefour
.....04 90 83 65 05

• **BEAUTY NATURAL**
11 Place du Béal
Centre-Ville
.....06 11 62 62 28

• **COCO KNELLE**
2 Rue du 19 Mars 1962
Centre-Ville
.....06 23 25 70 45

• **DELPHINE**
827 Route de Sorgues
.....06 25 98 44 66

• **INSTITUT MARION**
65 Allée du Basilic
Centre-Ville
.....06 10 56 48 80

• **NATHALIE ESTHÉTIQUE**
32 Place de la Calade
Centre-Ville
.....04 90 83 21 44
nathalie.spa@gmail.com
nathalie.spa.e-monstie.com

Centre-ville ZA du Couquiou ZA des Aigues fraîches ZA du PLAN Zone Commerciale Carrefour

Annuaire des Commerces, SERVICES et INDUSTRIES

• ONGLES ET BEAUTÉ VALDERETTE

114 Impasse de la Valobre
.....04 90 83 63 57
.....06 23 01 23 87
jeanine.roux@yahoo.fr
www.beauty-ongles-valderette.fr

• ROYAUME BEAUTÉ

515 Route de Carpentras
Zone Commerciale Carrefour
.....06 21 27 11 22
icibeaute.fr/villes/entraigues-sur-la-sorgue-84320/royaume-beaute

• VAL ESTHÉTIQUE

147 Avenue de la Gare
.....04 90 83 82 38

HÉBERGEMENT

CHAMBRES D'HOTES ET AUTRES HÉBERGEMENTS

• ARTMONIA - PERSONNES AGÉES

151 Chemin de Causeran
.....06 33 78 44 71
.....09 53 05 41 04
artmonia@grandcauseran.com

• COINS SECRETS

55 Rue des Clastres
.....04 90 48 00 20
.....08 20 48 12 54
contact@coinsecret.com
www.coinsecret.com

• DOMAINE DU GRAND CAUSERAN

60 Allée du Grand Causeran
.....04 90 01 39 36
.....ou 06 33 78 44 71
info@grandcauseran.com
www.grandcauseran.com

• M. EYSSERIC René

192 Chemin de Bretagne
.....04 90 62 16 02

• LA MAISON DE JADE

10 Place des Chardonnerets
.....06 98 21 80 51
la-maison-de-jade@hotmail.fr

• LE MAS DES ARÔMES

68 Avenue des Herbagés
.....04 88 61 20 78
.....ou 06 28 20 06 10
contact@le-mas-des-aromes.fr
www.le-mas-des-aromes.fr

• LE MAS DES PLATANES

19 chemin des Tempines
.....04 90 62 14 39
.....ou 06 26 01 30 00
ctrani@wanadoo.fr
www.chambre-d-hotels-provence.com

• LA ROSE DES VENTS

1453 Route de Trévouse
.....04 90 83 68 40
.....06 19 41 73 37
trevous@wanadoo.fr
http://trevous.net

• VILLA LIBERTY

744 chemin du Rialat
.....04 90 22 24 83
info@villa-liberty.com
www.villa-liberty.com

GITES DE FRANCE

• LE MOULIN DE SOUCHIÈRE

229 Route de Sorgues
.....04 90 85 45 00

• M. et Mme BERTHELIN

3268 Route de Trévouse
.....04 90 85 45 00
berthelina@aol.com

• M. Mme BOURRET

1990 Route de Trévouse
.....04 90 85 45 00

• Mme LAUGIER Mauricette

93 Allée des Lavandins
.....04 90 85 45 00
.....04 90 83 12 57

HOTELS

• HOTEL DU PARC

1061 Rte de Carpentras
.....04 90 83 62 43
.....04 90 83 29 11
reception@hotelduparcentraigues.com
www.parc-hotel-avignon.com

• LA BASTIDE D'ENTRAIGUES

175 Avenue Général de Gaulle
Centre-Ville
.....04 32 40 05 49
labastide.entraigues@orange.fr
www.bastide-entraigues.com

IMMOBILIER

ACTIVITÉ IMMOBILIÈRE

• BERGE IMMOBILIER

64 Chemin du Pont de la Pierre
Immpole Bât D
.....04 90 88 00 30
avignon@berge-immobilier.com
www.berge-immobilier.com

• GUY HOQUET

23 Rue Eugène Bertrand
Centre-Ville
.....04 32 40 53 10
www.guyhoquet-immobilier-entraigues.com

• IMMOPOLE

64 Chemin du Pont de la Pierre
.....04 90 32 36 36
contact@trustim.fr

• MAURICE GARCIN IMMOBILIER

2 Place du Béal
Centre-Ville
.....04 90 48 09 99
entraigues@maurice-garcin.fr
www.maurice-garcin.fr

• OLIVIER PALAYER IMMOBILIER

109 Avenue Général de Gaulle
Centre-Ville
.....04 90 32 42 63
olivier.palayer@immobilier.com
www.imogroup-palayer.com

• PACA FONCIER IMMOBILIER

921 Avenue des Herbagés
.....06 63 96 38 75

• RENOV IMMO

1 Impasse des Ecoles
Centre-Ville
.....04 90 83 87 54

• TRUST'IM

64 Chemin du Pont de la Pierre
.....09 63 54 12 96
contact@trustim.fr

INFORMATIQUE, IMPRESSIONS & COMMUNICATION

COMMUNICATION

• VSUAL

360 Avenue du Clapier
ZA du Couquiou
.....04 90 32 57 46
f.andreani@vsual.fr

IMPRESSION & COMMUNICATION

• AGENCE GOLEA

26 Place du Moulinage
.....04 90 02 34 62
.....06 78 27 93 71
agence.golea@wanadoo.fr
golea.com

• ALONSO CECILE

58 Imp des Frères Montgolfier
.....06 19 65 42 72
09 75 34 88 27
eurl-alonso-cecile@orange.fr

• E-PRINTSTUDIO

447 Avenue du Clapier
ZA du Couquiou
.....04 90 83 11 18
pao@l'imprim.fr
e-printstudio.com

• IMPRIMERIE ROUBEY SE

105 Avenue Charles de Gaulle
Centre-Ville
.....04 90 83 26 33
imprimerie.roubey@wanadoo.fr

• S.DEZIGN

1592 Route d'Avignon
.....04 90 03 39 47
.....06 12 07 44 87
s-dezign@orange.fr
www.s-dezign.fr

• SERIGRAPHIE GIMO

518 Avenue du Clapier
ZA du Couquiou
.....04 90 83 18 80
gimo4@wanadoo.fr
gimoserigraphie.com

Annuaire des Commerces, SERVICES et INDUSTRIES

INFOGRAPHISTE

• **TB 3D**
246 Allée de la Ribelly
.....06 84 67 68 90
contact@tb3d.fr
www.tb3d.fr

INFORMATIQUE

• **A2J INFORMATIQUE**
120 Allée des Bartavelles
ZA du Couquiou
.....04 90 83 59 59
a2j-info@wanadoo.fr

• **BOOST INFORMATIQUE**
447 Avenue du Clapier
ZA du Couquiou
.....04 90 85 66 60
.....06 20 54 62 69
boost@boostinformatique.com
www.boostinformatique.com

• **BROSSET DIDIER**
306 chemin Auriolat
.....04 90 83 90 72

• **BUZZ MICRO**
720 Route de Carpentras
.....09 51 25 51 25
www.buzzmicro.fr

• **GTM-UNIVERS**
25 Allée des Lierres
.....04 90 83 18 86
guillaume-thomas@orange.fr

• **JLR SYSTEMS**
5 Avenue du General de Gaulle
Centre-Ville
.....04 90 48 18 10
jean-luc@jrssystem.com
www.jrssystem.com

• **MULTISERVINFO**
457 Chemin du Pont de Pierre
.....04 90 22 52 30

• **VIZ'INFO.COM**
612 Avenue du 11 Novembre 1918
.....06 16 23 76 42
f.lavessiere@vizinfo.fr
www.vizinfo.fr

• **WEBEWEB**
120 Allée des Bartavelles
ZA du Couquiou
.....06 85 29 51 41
info@webeweb.fr
www.webeweb.fr

INDUSTRIE, FABRICATION & RÉPARATIONS

BETON

• **BETONS GRANULATS SERVICES**
650 Avenue du Counoise
ZA du Plan
.....04 90 48 19 19

• **LAFARGE BETONS SUD EST**
680 Avenue du Clapier
ZA du Couquiou
.....04 90 40 58 00
jack.teyssier@lafarge.com

BOIS

• **ETIENNE MARC**
84 Impasse André
et Marie Ampère
.....06 61 77 33 68
marcalaintienne@sfr.fr

BORNES

• **URBACO**
457 Avenue du Clapier
ZA du Couquiou
.....04 90 48 08 08
j.ricard@urbaco.fr
www.urbaco.com/FR-FR

• **CARTONNERIE MODERNE - ETS MOULIN**
141 Avenue du Moure de Luc
ZA du Couquiou
.....04 90 83 17 75
cartonnerie.moderne@orange.fr

ELECTROMÉCANIQUE

• **RANC Olivier**
23 rue de la Calade
.....04 90 48 03 02

ELECTRONIQUE

• **OMEGA ELECTRONIQUE**
360 Avenue de la Moineaudière
ZA du Couquiou
.....04 90 83 20 20
omega.electronique@wanadoo.fr

EXTRACTION

• **SIBELCO**
117 Chemin des Vertes Rives,
Route de Bedarides
.....04 90 83 10 50
usine.entraigues@sibelco.fr
www.sibelco.fr/carriere-entraigue.html

MATÉRIEL AGRICOLE

• **CTIV**
303 Avenue de la Moineaudière
ZA du Couquiou
.....04 90 83 21 75
ctiv.ratinet@orange.fr
www.societe.com/societe/chaudronnerie-et-tuyauterie-industriele-vinicole-339180762.html

METAUX

• **CIONI FABRICE**
Allée de la Luciole
.....04 90 83 10 92

• **ISOLTOP**
191 Avenue du Counoise
ZA du Plan
.....04 90 23 52 43
contact@isoltop.com
www.isoltop.com

• **MF MENUISERIE**
70 Avenue du Counoise
ZA du Plan
.....04 90 83 85 50
mfavignon@orange.fr

RÉPARATION DE MACHINES

• **CLOUPET SERVICES RÉPARATIONS**
46 Résidence de Sève
.....04 90 83 17 12

• **FOSSATI**
465 Route de Sorgues
.....04 90 83 14 11
Fax.....04 90 83 60 76
p.fossati@tmail.com

• **FROID CUISINE INDUSTRIE**
260 Avenue de la Moineaudière
ZA du Couquiou
.....04 90 83 67 67
fci.ollier@wanadoo.fr - fci84.com

POUR LA MAISON

AGENCEMENT

• **CREASUD**
150 Avenue du Counoise
ZA du Plan
.....04 90 33 44 33
sarcreasud@gmail.com

ARCHITECTE

• **BECKER ARCHITECTES ET ASSOCIES**
1874 Route d'Avignon
ZA des Aigues Fraiches
.....04 32 40 52 45
becker.delta@delta-ingenierie.eu

• **LIENART ANTOINE, ARCHITECTE DPLG**
99 chemin André Messager
.....04 90 03 27 88

• **LIENART CORINNE, ARCHITECTE DPLG**
99 chemin André Messager
.....06 68 18 62 86
c.lienart@architectes.org

AGENCEMENT

• **DMA TP**
711 Route de Carpentras
09 67 20 80 12
www.dma-tp.fr

CHARPENTE

• **ROJAS TOITURE SARL**
108 Allée des Bartavelles
ZA du Couquiou
.....04 90 31 24 73

CLIMATISATION

• **AIRTEC**
360 Avenue du Clapier
ZA du Couquiou
.....04 32 75 12 95
thomas.andreani@airtec.fr
www.airtec.fr

• **AVISOL**
105 Allée des Castors
.....04 90 83 21 64
contact@avisol.fr
www.avisol.fr

Annuaire des Commerces, SERVICES et INDUSTRIES

• **B.J. PLOMBERIE**
176 Résidence La Garenne
.....04 90 39 64 51
sarlb.j@orange.fr

CONSTRUCTION

• **MARCO PASCAL**
694 Avenue de l'Île de France
.....06 08 02 57 37
pascal.marco@infonie.fr

• **LES VILLAS VETENA DU VAUCLUSE**
1834 Route d'Avignon
ZA des Aigues Fraîches
.....04 90 02 26 57
.....06 84 60 93 39
t.jourdain@les-villas-vetena.fr
www.les-villas-vetena.fr

COORDINATION

• **ARCOMAS COORDINATION**
125 Allée des Rouges Gorges
.....06 58 98 66 06
arcomas-coordination@sfr.fr

COUVERTURE

• **GROUPE ARNOLDI 84**
870 Avenue du Clapier
ZA du Couquiou
.....04 32 40 46 60
contact@agence-arnoldi.fr
www.groupearnoldi.fr

DÉCORATION

• **DECO CREATION**
19 Allée des Muriers
.....06 78 08 53 88

• **DECO ET RENOVATION**
75 Allée des Pétunias
.....06 16 25 02 80
marrades.deco@gmail.com

EAU / GAZ

• **AGE**
58 Impasse des Frères Montgolfier
.....04 90 83 24 28
estev.alonsogimenez@wanadoo.fr

ELECTRICITE

• **DECLIC' ELEC**
8 Résidence de Sève
.....06 80 91 70 16

• **CV ELEC**
371 Avenue du Couquiou
ZA du Couquiou
.....06 63 25 87 81
.....04 90 31 83 06
cvelec@bbox.fr

• **ELEKTRIK ENTREPRISE**
39 Allée des Tamaris
.....04 90 48 17 75
elektrik.entreprise@orange.fr

• **EMS ELECTRICITE**
29 Résidence de Sève
.....04 90 83 24 25
.....06 11 74 53 47
ems.electricite@wanadoo.fr

• **FAURE ELECTRICITE**
50 Rue Daniel Lavorini
Centre-Ville
.....06 15 19 53 66

• **GIANCOLA BRUNO**
386 Chemin des Comtadins
.....04 90 83 19 82
.....04 90 62 00 33
sarligiancola@orange.fr

• **SARL DURBESSON Philippe**
98 Allée de Savoie
.....06 87 87 24 90
durbesson@bbox.fr

FAÇADES

• **SALAMANCA**
835 Chemin des Rochières
.....04 90 83 12 14
aime.salamanca@wanadoo.fr

FINITION

• **FTP CONCEPTION**
447 Avenue du Couquiou
ZA du Couquiou
.....04 90 83 20 05
.....06 46 53 53 09
ftp.conception@gmail.com

FORAGES

• **SARL FORAGES ALLIO**
196 Allée Des Amandiers
.....04 90 83 21 62

ISOLATION

• **CERQUEIRA ET FILS**
884 Avenue du Clapier
ZA du Couquiou
.....04 90 83 19 53
contact@cerqueira84.com

• **FRANCE ECO HABITAT**
1834 Route d'Avignon
.....04 90 33 08 99
agence.feh2@gmail.com

• **SOTREX ISOLATION**
56 Chemin du Moulin Vieux
.....04 90 83 24 98
sotrex84@wanadoo.fr

MAÇONNERIE GÉNÉRALE

• **BATICAM**
235 Avenue de la Moineaudière
ZA du Couquiou
.....06 59 89 06 10
.....04 90 88 25 34
contact@baticam.fr
www.baticam.fr

• **BATISSEURS DE PROVENCE**
447 Avenue du Clapier
ZA du Couquiou
.....04 90 22 09 98
contact@batisseurs.fr
www.batisseurs.fr

• **BRUNO LÉCONTE SARL**
453 chemin de la Lône
.....04 90 48 13 71
.....06 88 79 22 11

• **BRT 84**
174 Avenue de la Moineaudière
.....04 13 39 87 27
.....06 25 93 69 00
agbrt84@gmail.com

• **CERVERO / TP CONSTRUCTION**
142 Avenue du Councioe
ZA du Plan
.....04 90 83 24 13
cervero.sarl@wanadoo.fr

• **ENTREPRISE OUCHAOUI**
245 Avenue de la République
.....06 14 02 11 38

• **ETP SARL**
Chemin des Grands Prés BP44
.....04 90 62 01 29
ebimura@orange.fr

• **ETS Guy CASANOVA**
85 Allée d'Aigüebelle
.....04 90 83 19 49
villaexpo@les-maisons-
casanova.com
www.les-maisons-casanova.com

• **EURL BATI SERVICES**
167 Chemin de la Lône
.....06 20 03 40 38

• **EURL ZEUGMA**
141 Allée des Eglantines
.....06 09 82 26 75
zeugma.constructions@gmail.com
www.zeugmaconstructions.com

• **FRATERNALI Elie**
70 Chemin des Hautures
.....04 90 62 01 95

• **GEOFFRAI Robert**
379 Allée du Cerfeuil
.....04 90 83 14 96

• **P.F.M.**
23 Résidence de Sève
.....04 90 39 86 95

• **RICCI PATRICK**
858 Avenue du Clapier
ZA du Couquiou
.....04 90 83 18 30
ricci.p@wanadoo.fr

• **SARL BILGEN**
25 Allée de la Bourraidière
.....06 20 65 47 27

MENUISERIE

• **LA VOLETERIE**
1951 Avenue de Bédarrides
.....04 32 40 09 39
(Prix d'un appel local)
www.twido.fr - info@2andgo.eu
www.facebook.com/mytwido

• **MAP Patrice CORDONNERY**
98 allée des Fauvettes
.....06 22 96 43 58
cordonnerypatrice@bbox.fr

• **TRUJILLO Michel**
91 Rue de la Fromental
.....06 26 02 31 41

• **ZACHEE D100**
1085 Route d'Avignon
.....04 90 83 61 73

Annuaire des Commerces, SERVICES et INDUSTRIES

PEINTURE

• **BOUCHON**
350 Avenue du Clapier
ZA du Couquiou
.....04 90 83 21 08
entreprise.bouchon@wanadoo.fr

• **DECO ET RENOVATION**
75 Allée des Pétunias
.....06 16 25 02 80
marrades.deco@gmail.com

• **FRANÇOIS VINAL**
36 Montée de la Beaumette
.....06 21 92 57 62
vinal.francois@neuf.fr

• **HB DÉCO**
50 Impasse de Verdi
.....04 90 22 32 60
.....06 79 86 81 39
herve.bollard0252@orange.fr

PLATRERIE

• **GASPERINI Jacky**
70 Impasse des Ferrailles
.....04 90 23 50 08

• **GHU CYRIL**
1453 Route de Trévousse
.....04 90 83 68 40
.....06 23 39 87 69
trevousse@wanadoo.fr

PLOMBERIE

• **2&GO**
433 av du Clapier
ZA du Couquiou
.....0811 484 300
(Prix d'un appel local)
www.twido.fr - info@2andgo.eu
www.facebook.com/mytwido

• **ANAFAB 84**
50 lot du Pavillon de Flore
.....06 32 49 80 71

• **CONFORT GENERAL DE L'HABITAT**
50 Allée des Pins
.....04 90 48 00 75

• **ESPOSITO Raphael**
123 Allée de l'Horizon
.....06 11 48 19 24
espo.raf@wanadoo.fr

• **JEAN Eric**
20 Allée des Cabrians
.....04 90 83 64 34

REVÊTEMENT DES SOLS

• **CINGOLO Patrick (carrelage)**
149 Allée des Pétunias
.....04 90 83 15 49

SERRURERIE FERRONNERIE METALLERIE

• **2 NH**
81 Rue du Grenache
ZA du Plan
.....04 90 01 35 86
2nh@free.fr

• **A LA BONNE CLE**
130 Avenue des Valayans
.....04 90 62 01 28

• **CIONI Fabrice**
146 allée des Lucioles
.....06 14 67 52 56

• **CTS FABBRI**
271 Avenue du Mourre de Luc
.....04 90 83 18 59
fabbri@fabbri.fr
www.fabbri.fr

• **LES FORGES DES VERTES RIVES**
110 chemin du Petit Pont
.....04 90 83 24 89
.....06 14 34 01 38
jean-claude.prunarety@wanadoo.fr

• **METALLERIE ROSIER Franck**
1351 Route d'Avignon
.....04 32 40 93 71
.....06 15 34 28 94
rozieragnes@wanadoo.fr

• **PAPIN Christian**
882 Avenue du Clapier
ZA du Couquiou
.....04 90 48 11 39

• **SOCIETE DES ETS STORES MOLINER**
838 Route d'Avignon
.....04 90 83 18 64
molinestores@wanadoo.fr
www.molinestores.com

TERRASSEMENT

• **CHANUT Alain**
460 chemin de Varsovie
.....04 90 12 01 81

POUR LE JARDIN

PAYSAGISTE

• **LES ECUREUILS**
47 Avenue Victor Hugo
.....04 90 83 27 77
.....06 09 39 52 03
soubyannick@gmail.com
www.lesecureuil-84.com

• **JARDIGO ESPACES VERTS**
294 All des Cades Res le Gallien
.....04 90 48 05 51
.....06 99 52 67 79
jardigo@gmail.com

• **H20 PAYSAGE**
15 Cité Valobre
.....04 90 83 47 54
.....06 24 23 63 19

• **MAYADE YVES SEE**
226 Chemin de Lorraine
.....04 90 62 01 98
.....06 16 77 56 55
jomayade1@bbox.fr
sarl-lejardinierpaysagiste.chez-
alice.fr

PISCINE

• **ABRISUD**
143 Avenue de la Moineaudière
ZA du Couquiou
.....04 90 02 67 75
www.abrisud.com/network

• **BLUEWOOD**
663 Avenue du Clapier
ZA du Couquiou
.....04 90 01 26 83
bluewood@wanadoo.fr
www.bluewood.fr

RESTAURATION

CAFÉS

• **BAR RESTAURANT DE LA GARE**
85 Rue de la République
Centre-Ville
.....04 90 83 18 47

• **LE PORTAIL VERT**
76 Rue Daniel Lavorini
Centre-Ville

RESTAURATION RAPIDE

• **AU PARADIZIO PIZZAS**
711 Route de Carpentras
.....04 90 48 18 60
www.au-paradizio-pizzas.com

• **GUSTO PIZZA**
886 Route de Sorgues
.....04 90 33 22 17
sudpizza@gmail.com
gustopizza.wordpress.com

• **PAPAELLA COUSCOUS AUSSI**
389 Route de Sorgues
.....04 90 03 10 16

• **PIZZA DI BATTISTA**
28 Rue du 19 Mars 1962
Centre-Ville
.....04 90 39 87 17
www.pizzadibattista.fr

• **PIZZA TITOF**
451 Avenue de Fossombre
Centre-Ville
.....04 90 83 14 36
.....06 42 52 02 55
pizza-titof.com

• **PLANET PIZZA**
39 Avenue de la République
Centre-Ville
.....04 90 83 27 94
.....06 09 76 53 56
www.planetpizza-entraigues.fr

RESTAURATION TRADITIONNELLE

• **AUX TIFOSI**
9 Rue Laurent Bertrand
Centre-Ville
.....04 90 83 62 27
www.auxtifosi.net

• **LA BASTIDE D ENTRAIGUES**
175 Avenue Général de Gaulle
.....04 32 40 05 49
labastide.entraigues@orange.fr

• **LA TABLE D OR**
1061 Route de Carpentras
.....04 90 22 37 88
garcinnico@yahoo.fr

Annuaire des Commerces, SERVICES et INDUSTRIES

• **LE DIABLE AUX THYM**
729 Route de Carpentras
.....04 90 23 31 95

• **O BOUQUET GARNI**
515 Route de Carpentras
Zone Commerciale Carrefour
.....04 90 02 64 39

• **RESTAURANT MIEN NAM**
9 Place du Béal
Centre-Ville
.....04 90 48 18 23

SANTÉ

AMBULANCES

• **AMBULANCES ENTRAIGUOISES**
206 Allée du Moulin Vieux
.....04 90 83 14 29
.....04 90 48 01 17

DENTISTES

• **GUICHERD Jean-Paul**
225 Avenue Général de Gaulle
Résidence Les Cèdres Bleus
Centre-Ville
.....04 90 83 27 66

• **HEIRECHE Saïda**
225 Avenue Général de Gaulle
Résidence Les Cèdres Bleus
Centre-Ville
.....04 90 83 27 66

• **OUIDIN Philippe**
17 Rue Eugène Bertrand
Centre-Ville
.....04 90 83 14 66

• **ROTH Jean-Pierre**
17 Rue Eugène Bertrand
Centre-Ville
.....04 90 83 10 48

ERGOTHERAPEUTE

• **TRUFFET-VERIN Evelyne**
11 Chemin Pont de la Pierre
.....06 68 06 71 90

INFIRMIERS

• **BADEI Pascale**
234 Avenue Général de Gaulle
Centre-Ville
.....04 90 83 20 16

• **Cabinet LEPRETRE Nadine, BIESUZ Alain**
21 avenue de la République
Centre-Ville
.....04 90 83 24 54

• **MICHEL Frédéric**
198 Bd St-Roch
Centre-Ville
.....04 90 83 20 81

• **VACHER Christel**
234 Avenue Général de Gaulle
Centre-Ville
.....06 20 68 73 35

• **VEYSSIERE Joëlle / BERTRAND Christelle / BAYLE Madjiguen**
25 Allée des Coudouniers
.....06 75 82 15 31

KINÉSITHÉRAPEUTES - MASSEURS -

• **ACHIARY Marie**
55 Avenue de Fossombrone
Centre-Ville
.....04 90 83 15 99

• **BALMA Chantal**
55 Avenue de Fossombrone
Centre-Ville
.....04 90 83 15 99

• **MICHELIER Virginie**
225 Avenue Général de Gaulle
Résidence Les Cèdres Bleus
Centre-Ville
.....04 90 83 25 34
scmsayeghtaisne@orange.fr

• **PAJUELO Marc**
55 Avenue de Fossombrone
Centre-Ville
.....04 90 83 15 99

• **SAYEGH Serge**
225 Avenue Général de Gaulle
Résidence Les Cèdres Bleus
Centre-Ville
.....04 90 83 25 34
.....scmsayeghtaisne@orange.fr

• **TAISNE Christophe**
225 Avenue Général de Gaulle
Résidence Les Cèdres Bleus
Centre-Ville
.....04 90 83 25 34
scmsayeghtaisne@orange.fr

LABORATOIRE

• **LABORATOIRE BIO-SANTIS**
542 Avenue Victor Hugo
.....04 90 83 23 44
labovertbocage@wanadoo.fr

MATÉRIEL MÉDICAL

• **HANDICAP SERVICES**
447 Avenue du Clapier
ZA du Couquiou
.....04 90 02 32 14
.....04 90 02 32 15
handicapservices@orange.fr

• **LEMOINE MEDICAL**
43 Chemin du Languedoc
.....04 90 62 15 59
.....04 90 62 19 39
contact@lemoine-medical.fr

MÉDECINS GÉNÉRALISTES

• **BADEI Gilbert**
63 Avenue de la Gare
.....04 90 83 27 57
.....04 90 83 61 42

• **CLEMENT Patrick**
5 Avenue Général de Gaulle
Centre-Ville
.....04 90 83 23 34

• **EBBO Joseph**
63 Avenue de la Gare
.....04 90 83 18 48
.....04 90 83 61 42

• **HALADJIAN Claude**
49 Allée des Glycines
.....04 90 83 12 12
.....04 90 83 14 49

• **LEFEBVRE Paul**
49 Allée des Glycines
.....04 90 83 18 60

OPTICIENS

• **AUD OPTIQUE**
78 Place du Moulinage
.....04 90 03 17 55
aude.optique@orange.fr

• **OPTIQUE OPTOMETRIE LOIC LEMOINE**
545 Route de Carpentras
Zone Commerciale Carrefour
.....04 90 48 00 11
optique.optometrie@wanadoo.fr
www.optiquelemoine.fr

ORTHOPHONISTES

• **COPIER Anne Sophie**
64 chemin Pont de la Pierre
Centre-Ville
.....04 90 83 86 63
copier.annesophie@gmail.com

• **ROUX-SAYEGH Françoise**
64 chemin Pont de la Pierre
Centre-Ville
.....04 90 83 19 04
roux.j@sfr.fr

OSTÉOPATHE MASSEUR

• **ZIADE Thomas**
225 Avenue Général de Gaulle
Résidence Les Cèdres Bleus
Centre-Ville
.....04 90 23 93 19

PÉDIATRE

• **MONTEL René**
70 Rue du 19 Mars 1962
Centre-Ville
.....04 90 83 14 64

PHARMACIE & MATÉRIEL MÉDICAL

• **DELECOURT PHARMACIE**
546 Avenue Victor Hugo
.....04 90 83 15 89
snccolecourt@laposte.net

• **PHARMACIE DU BÉAL**
35 Rue Laurent Bertrand
Centre-Ville
.....04 90 83 18 55
pharmadubeal@orange.fr
pharmadubeal.fr

PODOLOGUE

• **PRESLE BORROMEO Nadège**
225 Avenue Général de Gaulle
Résidence Les Cèdres Bleus
Centre-Ville
.....04 90 83 21 56
.....04 90 83 21 56

Annuaire des Commerces, SERVICES et INDUSTRIES

REFLEXOLOGUE

• **CHABOT Dominique**
156 Chemin du Pont de la Pierre
.....04 90 23 99 40
.....06 67 93 74 82
dominique.chabot@orange.fr

SAGE FEMME

• **PIGNOT Emilie**
225 Avenue Général de Gaulle
Résidence Les Cèdres Bleus
Centre-Ville
.....06 26 97 40 76

SOPHROLOGUE

• **LORIDÉ Emmanuelle**
967 Chemin de Sève
reconnaissance.cocon-
natal@live.fr
.....06 15 11 71 98

SERVICES AUX PARTICULIERS

CENTRE D'APPEL

• **LES AMBULANCIERS INDEPENDANTS 26**
662 Route de Sorgues
.....06 16 68 18 39
lesambulanciersindependants@gm
ail.com

DÉCHETS SPÉCIAUX

• **PACADEM**
360 Avenue du Clapier
ZA du Couquiou
.....04 90 83 11 61
contact@pacadem.com

DÉCHETTERIE

• **SITA SUD**
800 Avenue du Counoise 20201
ZA du Plan
.....04 90 48 11 82
pharmid.toucid@sita.fr
stamed.fr

ÉVÈNEMENTIEL

• **COOKIE-DOUGH**
43 Rue Daniel Lavorini
Centre-Ville
.....06 11 56 17 18
laurent.c@cookie-dough.fr

• **DDF**
111 Allée des Piboulettes
.....04 90 48 10 17
dunes84@wanadoo.fr

• **SARL DES**
179 Route de Sorgues
.....09 81 83 54 81

GESTION DE FONDS

• **DSF COURTAGÉ ET SERVICES**
662 Route de Sorgues
.....06 16 68 18 39
dianeso84@gmail.com

• **LENNY ET CO**
Allée des Enganes
.....04 90 62 14 04
contact@cabinet-denis.fr

INGÉNIERIE

• **AVIDIAG**
64 Chemin du Pont de la Pierre
.....04 90 14 90 97
avidiaag@yahoo.fr

• **QUADRI INFRASTRUCTURES**
116 Allée des Bartavelles
ZA du Couquiou
.....04 90 22 13 25
contact@quadri-infrastructures.fr

LOCATION DE MACHINES

• **THEOLOCAT**
209 Chemin des Ombrages
.....04 90 48 18 14

• **VAULUSE POMPAGE**
1471 Route d'Avignon
.....06 71 10 30 41
vauluse.pompage@orange.fr

MULTISERVICES

• **VIDEAL AGK 30**
159 Allée de Barbaroux
ZA du Plan
.....04 32 60 63 50
agk30@groupevideal.net

NETTOYAGE

• **CL NET**
27 Allée des Acacias
.....04 90 83 13 03

• **ONET SERVICES**
143 Route de la Moineaudière
ZA du Couquiou
.....04 90 48 08 50
onet-avignon@onet-services.com
fr.groupeonet.com/Onet-Proprete-
et-Services

• **RAMONAGE SERVICES BISSIERE**
30 Résidence de Sève
.....04 90 02 03 11
bissiere@ramonageservices.com

REPASSAGE / JARDINAGE

• **ETABLISSEMENT ET SERVICE D'AIDE PAR LE TRAVAIL (ESAT) DE L'OLIVIER**
425 Avenue du Clapier
ZA du Couquiou
.....04 90 48 04 38
esat.olivier@orange.fr

• **THIVENT PHILIPPE**
221 Chemin de Gigognan
.....04 90 83 65 08
service.domicile@sfr.fr

SCULPTURE

• **GALZIN Yves**
62 rue de la Tour
Centre-Ville
.....04 90 83 23 71

SECRETARIAT

• **MON ASSISTANTE SUR MESURE MASM**
53 Allée des Aubépines
.....04 84 25 27 85
.....06 20 23 33 29
masm-telesecretariat@sfr.fr

SÉCURITÉ

• **SUD EST PREVENTION**
responsable d'agence
M. Lefèvre Jean
1834 Route d'Avignon
.....04 90 39 45 63
avignon@sudestprevention.com

TAXI

• **TAXI DENIS SOUCHIERES**
229 Route de Sorgues
.....06 82 67 59 35
denidavignon@hotmail.com

• **TAXI VALERIE LIOTARD**
94 Impasse de la Prairie
.....06 50 81 20 10
valambu84@hotmail.com

SPORTS & LOISIRS

CENTRE ÉQUESTRE

• **PONEY-CLUB DE TREVOUSE**
215 allée du Limousin
.....04 90 65 48 03
.....06 27 18 46 68
allegavitto@gmail.com
www.poneyclubtrevouse.sitew.fr

• **RANCH DE L'ÉTALON BLANC**
556 chemin de Sève
.....04 90 83 17 68
.....04 90 83 23 58
ranch.etalon.blanc@wanadoo.fr

LUTHIER

• **RG GUITARES**
103 allée des Enganes
.....04 90 01 30 72
info@guitares-galabart.com

MUSÉE

• **MUSÉE DE L'HORLOGERIE**
Avenue de Valobre
.....04 90 82 99 11
atelier@horlogerie-ancienne.com
www.musee-horlogerie.fr

REMISE EN FORME

• **YAKHA SPORT**
515 Route de Carpentras
Zone Commerciale Carrefour
.....04 90 23 33 02
yakhasport@gmail.fr
www.yakhasport.fr

Annuaire des Commerces, SERVICES et INDUSTRIES

S'informer à ENTRAIGUES

TRANSPORTS

• **GAUTIER PRESTA SUD**
195 Allée du Barbaroux
ZA du Plan
.....04 90 27 35 69
c.bardet@gps-logistique.fr

• **NEGOTRANS**
650 Avenue du Counoise
ZA du Plan
.....04 90 32 27 43
negotrans@gmail.com

• **NICO**
90 Rue de la République
Centre-Ville
.....06 11 57 43 70
fermond.nicolas@gmail.com

• **MC TRANSPORTS**
19 Hameau du Pavillon de Flore
.....04 90 83 68 96
mctransports@orange.fr
www.mc-transport-84.com

• **PEYROT**
280 Allée de l'Aubun
ZA du Plan
.....04 90 48 55 00
loic.peyrot@peyrot.fr
www.peyrot.fr

• **PROVOTRANS**
320 Avenue du Counoise
ZA du Plan
.....04 90 39 47 46
claudie@provotrans.fr

• **SCHENKER-JOYAU**
679 Avenue du Counoise
ZA du Plan
.....04 90 16 58 50
direct.avignon@schenker-joyau.fr
www.schenker-joyau.fr

• **TAXITEL**
15 Place du Pan Carré
ZA des Aigues Fraîches
.....04 90 39 14 13

• **TND SUD / NORBERT DENTRESSANGLE**
117 Chemin des Vertes Rives
.....04 90 48 09 40
daniel.stanco@norbert-dentressangle.com

• **TRANSPORTS LONGIN PATRICK**
74 Allée de Montillard
.....04 90 83 28 88

COMMERCE DE GROS & CENTRALE D'ACHAT

COMMERCE DE GROS & CENTRALE D'ACHAT

• **LE MISTRAL**
641 Avenue de Counoise
ZA du Plan
.....04 90 48 07 00
contact@lemistral.fr

• **ETUDES REALISATIONS AGENCEMENTS**
291 Route de Vedène
.....04 90 83 16 33

• **MH CONTACT**
27 Avenue des Valayans
.....04 90 62 90 82
contact@residence-evasion.com

• **COSMEDEX INTERNATIONAL**
64 Chemin du Pont de la Pierre
.....04 32 40 96 58
info@cosmedex.fr

• **LA OLA IMPORT**
16 Allée des Cadés
.....06 69 64 28 05
steph1169@gmail.com

• **NIEFER SEBASTIEN**
2064 Avenue des Valayans
.....06 22 20 06 60
solutionmotoculture@gmail.com

• **THOMAS PLANTES**
15 Avenue de Counoise
ZA du Plan
.....04 90 83 62 61
achat.thomas.plantes@gmail.com
www.thomasfleurs.fr

• **THOMAS FLEURS**
15 Avenue de Counoise
ZA du Plan
.....04 90 83 22 49
centrale@thomasfleurs.fr
www.thomasfleurs.fr

• **MACFLEURS**
Avenue de la Counoise
ZA du Plan
.....04 90 33 39 58
info@macfleurs.com
www.macfleurs.com

• **MEDIFEL SARL**
351 Chemin de Causeran
.....04 90 79 22 09
medifel@wanadoo.fr

• **COLDIS**
230 Avenue du Counoise
ZA du Plan
.....04 90 33 31 12
p.lehebel@coldis.fr
www.coldis.fr

• **SERLABO TECHNOLOGIES**
1914 Route d'Avignon
ZA des Aigues Fraîches
.....04 90 23 77 20
info@serlabo.fr
www.serlabo.fr

• **BIZCOM EUROPE**
137 Allée des Acacias
.....04 90 32 88 26
andriana@bizcom.pro
www.bizcom-eu.com

• **DG SCOPE**
137 Allée des Acacias
.....04 90 32 88 26
sr@dgscope.com

• **ELECTRODIS REGELEC**
540 Avenue Clapier
ZA du Couquiou
.....04 90 39 76 80
electrodis-avignon@etn.fr

• **S.D.M.A**
806 Avenue des Valayans
.....04 90 62 17 79
sdma5@wanadoo.fr
www.sdma84.com

• **A.M.T.B.**
101 Allée du Mont Aigoual
.....04 90 33 54 19

• **ACTEMIS**
435 Avenue du Clapier
ZA du Couquiou
.....04 90 20 50 00
ph.deydlar@actemis-manutention.com
www.actemis-manutention.com

• **HYSTER DISTRIBUTION**
35 Allée des Barbaroux
ZA du Plan
.....04 90 83 47 48
p-dacriz@maniloc.fr
www.maniloc.fr

• **SAUNIER MICHEL SA**
353 Avenue de la Moineaudière
ZA du Couquiou
.....04 90 83 12 64
agence.provence@sa-saunier.fr

• **CUISINE MAINTENANCE SERVICE**
1082 Route de Sorgues
.....04 90 39 01 58

• **NEO SERVICES**
140 Avenue de la Counoise
ZA du Plan
.....04 90 83 24 13
cervero.sarl@wanadoo.fr

• **FAMCC**
7 Les Gardénias
.....06 14 56 02 10

• **FAURE AUTOMATISME**
353 Avenue de la Moineaudière
ZA du Couquiou
.....04 32 75 11 74
avignon@faure-automatisme.com
www.faure-automatisme.com

• **GEL ART DIFFUSION**
19 Route de Sorgues
.....04 90 83 17 35
.....06 80 68 83 19

• **GH INGÉNIERIE**
1874 Route d'Avignon
ZA des Aigues Fraîches
.....06 79 77 89 08
avignon@kugo.fr

Supports informatiques

↳ **Le Site Internet** présente le calendrier des événements et actualités de la ville. Tous les renseignements présents dans ce guide y figurent également avec des informations et liens complémentaires.

↳ **La Page Facebook** permet d'être informé au quotidien de nouvelles informations.

↳ **La newsletter** est envoyée mensuellement directement dans votre boîte mail.

www.ville-entraigues84.fr
www.facebook.com/Entraigues.sur.la.Sorgue



Supports imprimés

↳ **Le Bulletin municipal** est distribué tous les trois mois dans chaque fois d'Entraigues sur la Sorgue.

↳ **Le guide pratique** est réalisé en chaque début d'année et reprenant l'ensemble des informations pratiques concernant la ville.

↳ **Le plan de la ville**, édité tous les deux ans, est essentiellement destiné aux touristes

Autres

↳ **Les panneaux lumineux** situés dans la ville mettent en avant des informations flash ou des manifestations à venir.

↳ **Les services municipaux** (cf p...) sont à votre disposition toute l'année : état civil, urbanisme, communication et CCAS...

Manifestations ENTRAIGUOISES en 2013

Janvier 2014		Février 2014		Mars 2014	
1 M	JOUR DE L'AN	1 S	Ste Ella	1 S	St Aubin
2 J	St Basile	2 D	PRÉSENTATION	2 D	St Charles le Bon
3 V	Ste Geneviève	3 L	St Blaise	3 L	St Guénolé
4 S	St Odilon	4 M	Ste Véronique	4 M	MARDI-GRAS
5 D	ÉPIPHANIE	5 M	Ste Agathe	5 M	CENDRES
6 L	Ste Melaine	6 J	St Gaston	6 J	Ste Colette
7 M	St Raymond	7 V	Ste Eugénie	7 V	Félicité
8 M	St Lucien	8 S	Ste Jacqueline	8 S	St Jean de Dieu
9 J	Ste Alix	9 D	Ste Apolline	9 D	Ste Françoise
10 V	St Guillaume	10 L	St Arnaud	10 L	St Vivien
11 S	St Paulin	11 M	N.-D. de Lourdes	11 M	Ste Rosine
12 D	Ste Tatiana	12 M	St Félix	12 M	Ste Justine
13 L	Ste Yvette	13 J	Ste Béatrice	13 J	St Rodrigue
14 M	Ste Nina	14 V	St Valentin	14 V	Ste Mathilde
15 M	St Rémi	15 S	St Claude	15 S	Ste Louise
16 J	St Marcel	16 D	Ste Julienne	16 D	Ste Bénédicte
17 V	Ste Roseline	17 L	St Alexis	17 L	St Patrice
18 S	Ste Prisca	18 M	Ste Bernadette	18 M	St Cyrille
19 D	St Marius	19 M	St Gabin	19 M	St Joseph
20 L	St Sébastien	20 J	Ste Aimée	20 J	PRINTEMPS
21 M	Ste Agnès	21 V	St Pierre-Damien	21 V	Ste Clémence
22 M	St Vincent	22 S	Ste Isabelle	22 S	Ste Léa
23 J	St Barnard	23 D	St Lazare	23 D	St Victorien
24 V	St François de Sales	24 L	St Modeste	24 L	Ste Cath. de Suède
25 S	CONVERSION ST PAUL	25 M	St Roméo	25 M	ANNONCIATION
26 D	Ste Paule	26 M	St Nestor	26 M	Ste Larissa
27 L	Ste Angèle	27 J	Ste Honorine	27 J	MI-CARÊME
28 M	St Thomas d'Aquin	28 V	St Romain	28 V	St Gontran
29 M	St Gildas	29 S	Ste Wladys	29 S	Ste Marthe
30 J	Ste Martine	30 D	Ste Julienne	30 D	St Fiacre
31 V	Ste Marcelle	31 L	Benjamin	31 L	Benjamin

Avril 2014		Mai 2014		Juin 2014	
1 M	St Hugues	1 J	FÊTE DU TRAVAIL	1 D	St Justin
2 M	Ste Sandrine	2 V	St Boris	2 L	Ste Blandine
3 J	St Richard	3 S	St Philippe, Jacques	3 M	St Kévin
4 V	St Isidore	4 D	St Sylvain	4 M	Ste Clotilde
5 S	Ste Irène	5 L	Ste Judith	5 J	St Igor
6 D	St Marcellin	6 M	Ste Prudence	6 V	St Norbert
7 L	St J.-B. de la Salle	7 M	Ste Gisèle	7 S	St Gilbert
8 M	Ste Julie	8 J	VICTOIRE 1945	8 D	PENTECÔTE
9 M	St Gauthier	9 V	St Pacôme	9 L	LUN. DE PENTECÔTE
10 J	St Fulbert	10 S	Ste Solange	10 M	St Landry
11 V	St Stanislas	11 D	Ste Estelle	11 M	St Barnabé
12 S	St Jules	12 L	St Achille	12 J	St Guy
13 D	RAMEAUX	13 M	Ste Rolande	13 V	St Antoine
14 M	St Maxime	14 M	St Matthias	14 S	St Elisée
15 M	St Paterne	15 J	Ste Denise	15 D	Fête des Pères
16 M	St Benoît-J. Labre	16 V	St Honoré	16 L	J.-F. Régis
17 J	St Anicet	17 S	St Pascal	17 M	St Hervé
18 V	VENDREDI-SAINT	18 D	St Eric	18 M	Ste Léonce
19 S	Ste Emma	19 L	St Yves	19 J	St Romuald
20 D	PÂQUES	20 M	St Bernardin	20 V	St Silvere
21 L	LUN. DE PÂQUES	21 M	St Constantin	21 S	ÉTÉ
22 M	St Alexandre	22 J	St Émile	22 D	St Alban
23 M	St Georges	23 V	St Didier	23 L	Ste Audrey
24 V	St Fidèle	24 M	St Donatien	24 M	St Jean-Baptiste
25 V	St Marc	25 D	Fête des Mères	25 M	St Prosper
26 S	St Alida	26 M	St Bernger	26 M	St Anthelme
27 D	Souvenir des Déportés	27 M	St Augustin	27 V	St Fernand
28 L	Ste Valérie	28 M	St Germain	28 S	St Irénée
29 M	Ste Cath. de Sienne	29 J	ASCENSION	29 D	Sts Pierre, Paul
30 M	St Robert	30 V	St Ferdinand	30 L	St Martial
		31 S	VISITATION		



JANVIER à JUIN

- Nouveaux arrivants
- Festival des soupes
- Forum de l'emploi
- Fête du printemps
- Fête des Voisins
- Fête de la Musique
- Sportifs méritants
- Festi Jeunes
- Fête des écoles
- Semaine du Développement durable
- Jazz Entraigues Festival

Manifestations ENTRAIGUOISES en 2013

Juillet 2014		Août 2014		Septembre 2014	
1 M	St Thierry	1 V	St Alphonse	1 L	St Gilles
2 M	St Martinien	2 S	St Julien Eymard	2 M	Ste Ingrid
3 J	St Thomas	3 D	Ste Lydie	3 M	St Grégoire
4 V	St Florent	4 L	St J.-M. Vianney	4 J	Ste Rosalie
5 S	St Antoine-Marie	5 M	St Abel	5 V	Ste Raïssa
6 D	Ste Marietta	6 M	TRANSFIGURATION	6 S	St Bertrand
7 L	St Raoul	7 J	St Gaétan	7 D	Ste Reïne
8 M	St Thibault	8 V	St Dominique	8 L	NATIVITE N.-D.
9 M	Ste Armandine	9 S	St Amour	9 M	St Alain
10 J	St Ulrich	10 D	St Laurent	10 M	Ste Inès
11 V	St Benoît	11 L	Ste Claire	11 J	St Adelphe
12 S	St Olivier	12 M	Ste Clarisse	12 V	St Apollinaire
13 D	St Henri, Joël	13 M	St Hippolyte	13 S	St Aimé
14 D	FÊTE NATIONALE	14 J	St Evrard	14 D	LA CROIX GLORIEUSE
15 M	St Donald	15 V	ASSOMPTION	15 L	St Roland
16 M	N.-D. Mt Carmel	16 S	St Armel	16 M	Ste Edith
17 J	Ste Charlotte	17 D	St Hyacinthe	17 M	St Renaud
18 V	St Frédéric	18 L	Ste Hélène	18 J	Ste Nadège
19 S	St Arsène	19 M	St Jean Eudes	19 V	Ste Emilie
20 D	Ste Marina	20 S	St Bernard	20 S	St Davy
21 L	St Victor	21 J	St Christophe	21 D	St Matthieu
22 M	Ste Marie-Madeleine	22 V	St Fabrice	22 L	St Maurice
23 M	Ste Brigitte	23 S	Ste Rose de Lima	23 M	AUTOMNE
24 J	Ste Christine	24 D	St Barthélémy	24 M	St Thécle
25 V	St Jacques	25 L	St Hermann	25 M	St Hermann
26 S	Ste Anne, St Joachim	26 M	Ste Natacha	26 V	Sts Côte, Damien
27 D	Ste Nathalie	27 M	Ste Monique	27 S	St Vincent de Paul
28 L	St Samson	28 J	St Augustin	28 D	St Venceslas
29 M	Ste Marthe	29 V	Ste Sabine	29 L	St Michel
30 M	St Juliette	30 S	St Fiacre	30 M	St Jérôme
31 J	St Ignace de Loyola	31 D	St Aristide		

Octobre 2014		Novembre 2014		Decembre 2014	
1 M	Ste Thérèse de l'E.-J.	1 S	TOUSSAINT	1 L	Ste Florence
2 J	St Léger	2 D	DEFUNTS	2 M	Ste Viviane
3 V	St Gérard	3 L	St Hubert	3 M	St François-Xavier
4 S	St François d'Assise	4 M	St Charles	4 J	Ste Barbara
5 D	Ste Fleur	5 M	Ste Sylvie	5 V	St Gérard
6 L	St Bruno	6 J	Ste Bertille	6 S	St Nicolas
7 M	St Serge	7 V	Ste Carine	7 D	St Ambroise
8 M	Ste Pélagie	8 D	St Geoffroy	8 L	IMM. CONCEPTION
9 J	St Denis	9 V	St Théodore	9 M	St Pierre Fourier
10 V	St Ghislain	10 L	St Léon	10 M	St Romaric
11 S	St Firmin	11 M	ARMISTICE 1918	11 J	St Daniel
12 D	St Wilfrid	12 M	St Christian	12 V	Ste J.-F. de Chantal
13 L	St Géraud	13 J	St Brice	13 S	Ste Lucie
14 M	St Elisée	14 S	St Sidoine	14 D	Ste Odile
15 M	Ste Thérèse d'Avila	15 S	St Albert	15 L	Ste Ninon
16 J	Ste Edwige	16 D	Ste Marguerite	16 M	Ste Alice
17 V	St Baudouin	17 L	Ste Elisabeth	17 M	St Gaël
18 S	St Luc	18 M	Ste Aude	18 J	St Gatien
19 D	St René	19 M	St Tanguy	19 V	St Urbain
20 L	Ste Adeline	20 J	St Edmond	20 S	St Théophile
21 M	Ste Céline	21 V	Présence de Marie	21 D	HIVER
22 M	Ste Élodie	22 S	Ste Cécile	22 L	Ste Françoise-Xavière
23 J	St Jean de Capistran	23 D	St Clément	23 M	St Armand
24 V	St Florentin	24 L	Ste Flora	24 M	Ste Adèle
25 S	St Crépin	25 M	Ste Catherine	25 J	NOËL
26 D	St Dimitri	26 M	Ste Delphine	26 S	St Etienne
27 L	Ste Emeline	27 J	St Séverin	27 S	St Jean l'Apôtre
28 M	Sts Simon, Jude	28 V	St Jacq. de la Marche	28 D	Sts INNOCENTS
29 M	St Narcisse	29 S	St Saturnin	29 L	St David
30 J	Ste Bienvenue	30 D	St André	30 M	St Roger
31 V	St Quentin			31 M	St Sylvestre



JUILLET à DÉCEMBRE

- Bal populaire/14 juillet
- Fête votive
- Jumelage avec Fossombrone
- Nuits estivales
- Nuit de l'aveit
- Foire
- Marché de Noël



NOTES



HÔTEL-RESTAURANT



www.bastide-entraigues.com
TEL : 04 32 40 05 49

HÔTEL LA BASTIDE D' ENTRAIGUES
RESTAURANT DE L'AUTRE CÔTÉ
175 AVENUE DU GÉNÉRAL DE GAULLE
84320 ENTRAIGUES SUR LA SORGUE

Restaurant - Pizzeria - Plats à emporter



Aux Tifosi



Spécialités Alsacienne
MAISON
Sur place
ou à emporter
d'octobre à avril



5,90€
PLAT DU JOUR
MAISON
à emporter

Du lundi au vendredi le midi - du mardi au samedi le soir
9, rue Laurent Bertrand - 84320 ENTRAIGUES SUR LA SORGUE
Tél. : 04 90 83 62 27 - www.auxtifosi.net



MPV

Mutuelle des Pays de Vaucluse

Régie par le Livre II du code de la Mutualité
N° SIREN 394 535 520



Une complémentaire santé pour compléter
les remboursements de la sécurité sociale.

Une mutuelle ouverte à tous

Pour une santé solidaire

Proche de nous

De nombreux services à notre disposition



Des centres dentaires et optiques pour mieux accéder aux soins



Solidairement vôtre et les soins infirmiers à domicile pour bien vieillir chez soi



Le Parc des Libertés pour se détendre, s'éduquer à l'environnement, faire de la prévention santé

04.90.82.80.00

Fax : 04.90.82.80.09

Courriel : contact@mutuelledespaysdevaucluse.fr

Site : mutuelledespaysdevaucluse.fr