

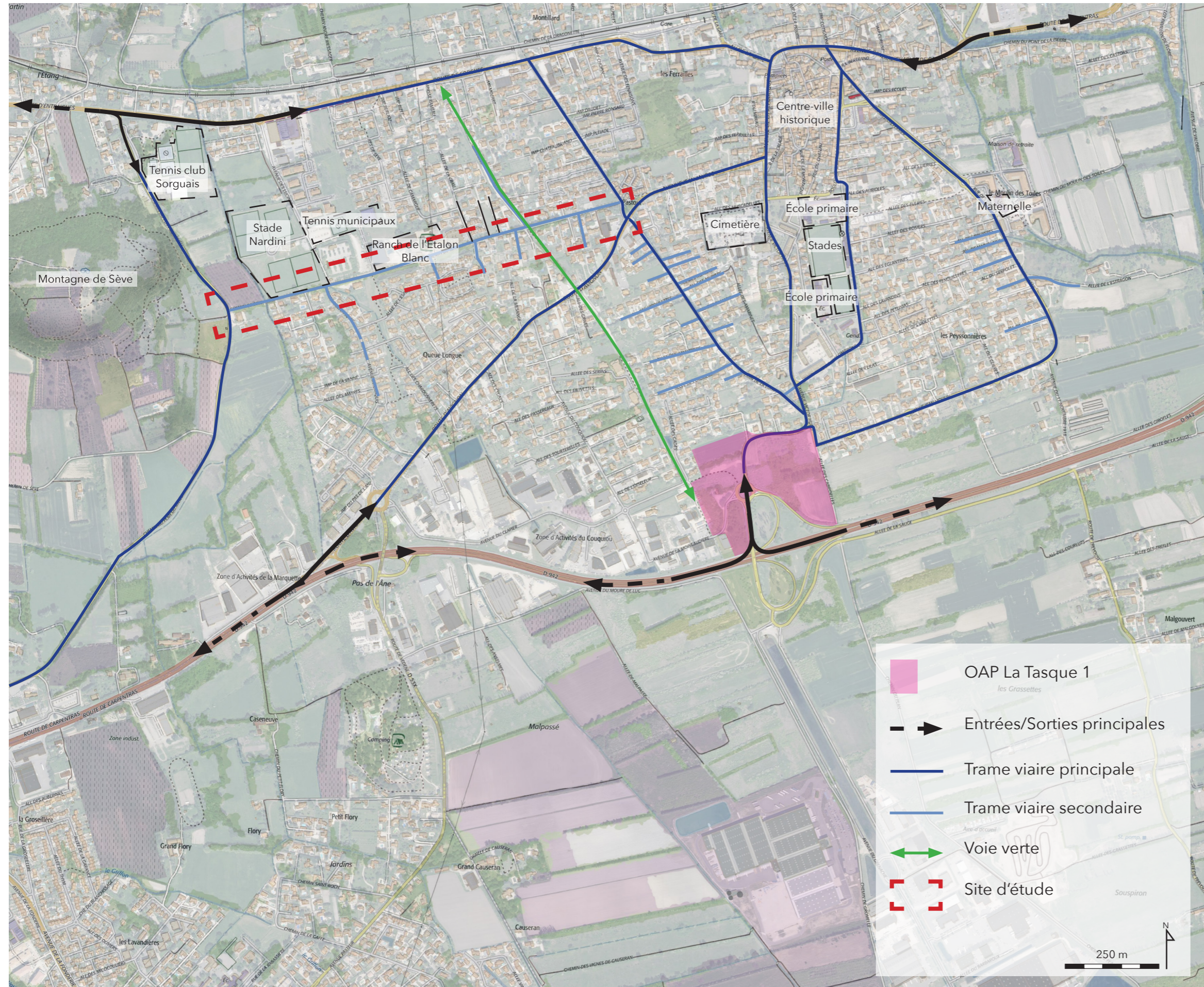
Commune d'Entraigues-sur-la-Sorgue

ÉTUDE DE FAISABILITÉ POUR LA RÉALISATION DE CHEMINS PIÉTONNIERS SUR LES VOIES COMMUNALES

CHEMIN DE SÈVE



LOCALISATION DU SITE D'ÉTUDE :

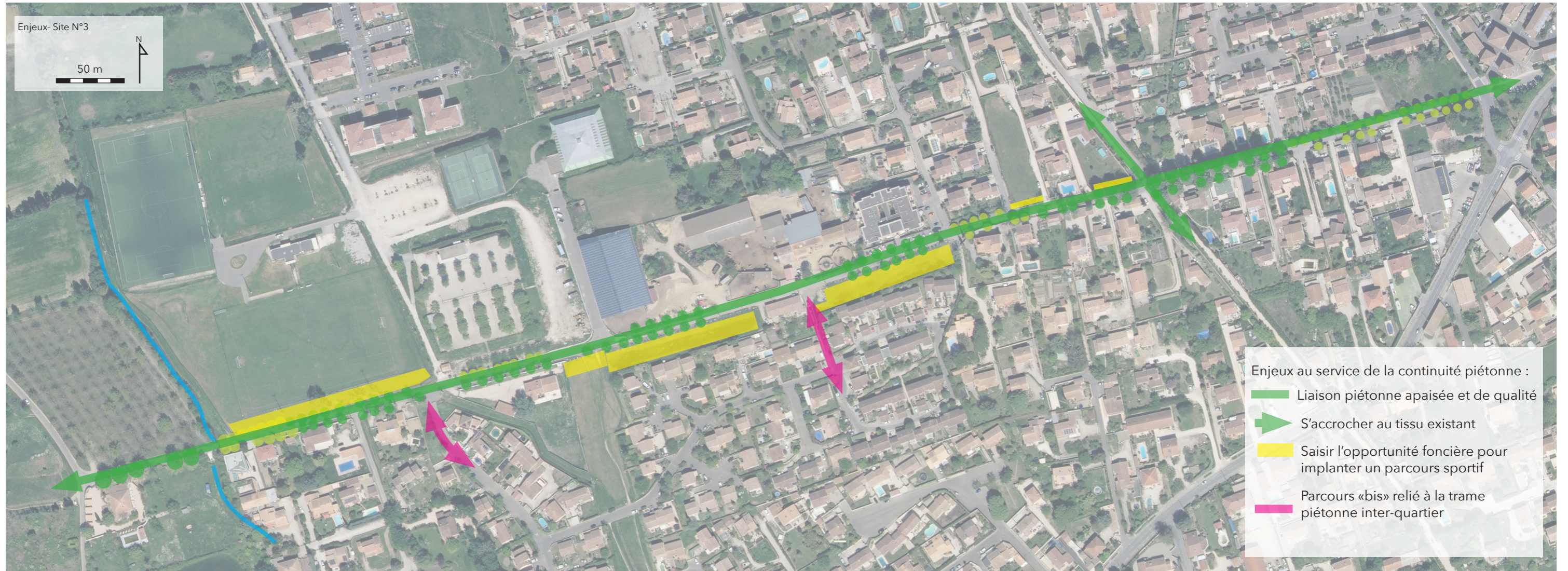


Le chemin de Sève s'attache à l'ouest au chemin du Plan du Milieu et à l'est à l'avenue des Poètes.

Il emprunte pour rejoindre les zones résidentielles et les équipements sportifs. Il permet de rejoindre à pied ou à vélo la montagne de Sève. Il est fréquemment utilisé par les piétons durant la semaine. Mais aussi le week-end pour les promenades dominicales.

C'est un axe à double sens, sans trottoir. Un double alignement d'arbres est présent sur la totalité du linéaire du chemin de Sève. La particularité du chemin de Sève tient dans son orientation Est/Ouest qui vient s'accrocher à la voie verte, orientée Nord/Sud.

DES ENJEUX AU SERVICE DE LA MOBILITÉ DOUCE



Pylône technique sur le tracé de la continuité



Large espace engazonné



Cheminement le long du canal



Prairie déjà emprunté par les piétons



Bande engazonnée sous les arbres

A retenir :

- Besoin de mise en sécurité des piétons
- Conserver l'ambiance rurale du chemin de Sève

CHEMIN DE SÈVE - SECTEUR OUEST PROJET



Le projet de piétonnisation du chemin de Sève répond à un besoin urgent de mise en sécurité des piétons. Pour créer cette continuité douce, nous proposons trois principes d'aménagement :

- La création de chicane : Ce dispositif rend possible la piétonnisation là où les emprises ne le permettent pas. De plus, cela assure un ralentissement des automobilistes. Ainsi, le quartier est apaisé. Il n'est pas possible d'avoir des linéaires de chicanes trop grands ou une succession de chicanes car cela pose des problèmes de sécurité.

- Les emprises mobilisables directement : Dans cette catégorie, nous retrouvons les bas-côtés, les larges bandes enherbées et les emplacements réservés. Ce sont des emprises foncières linéaires suffisamment larges pour accueillir un cheminement piéton.

- Les alignements de platanes à abattre : Dans certain cas, il n'y a pas d'autre possibilité pour créer la continuité piétonne que de récupérer les emprises foncières occupées par des alignements de platanes. Ce principe d'aménagement s'accompagne en parallèle d'une campagne de plantation d'arbre mais aussi par la plantation de grimpantes le long des murs de clôtures. Cela assure une continuité piétonne végétalisée de qualité.

Le chemin de Sève est un axe piéton important qui doit conserver son ambiance rurale. Ainsi, il est nécessaire de penser un plan du patrimoine paysager et végétal à l'échelle du Chemin de Sève.

A retenir :

- Linéaire piétonnisé : 910 ml
- Chicane : 66 ml
- Pylône déplacé/supprimé : 2 u
- Arbre abattu : 24 u
- Arbre planté : 48 u

LÉGENDE :

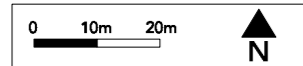
- Passerelle en bois
- Bande enherbée
- Continuité piétonne / Stabilisé
- Voirie
- Emplacement réservé
- Clôture déplacé
- Poteau supprimé ou déplacé
- Potelet bois
- Arbre supprimé (24)
- Arbre existant
- Arbre planté (48)

0 10m 20m

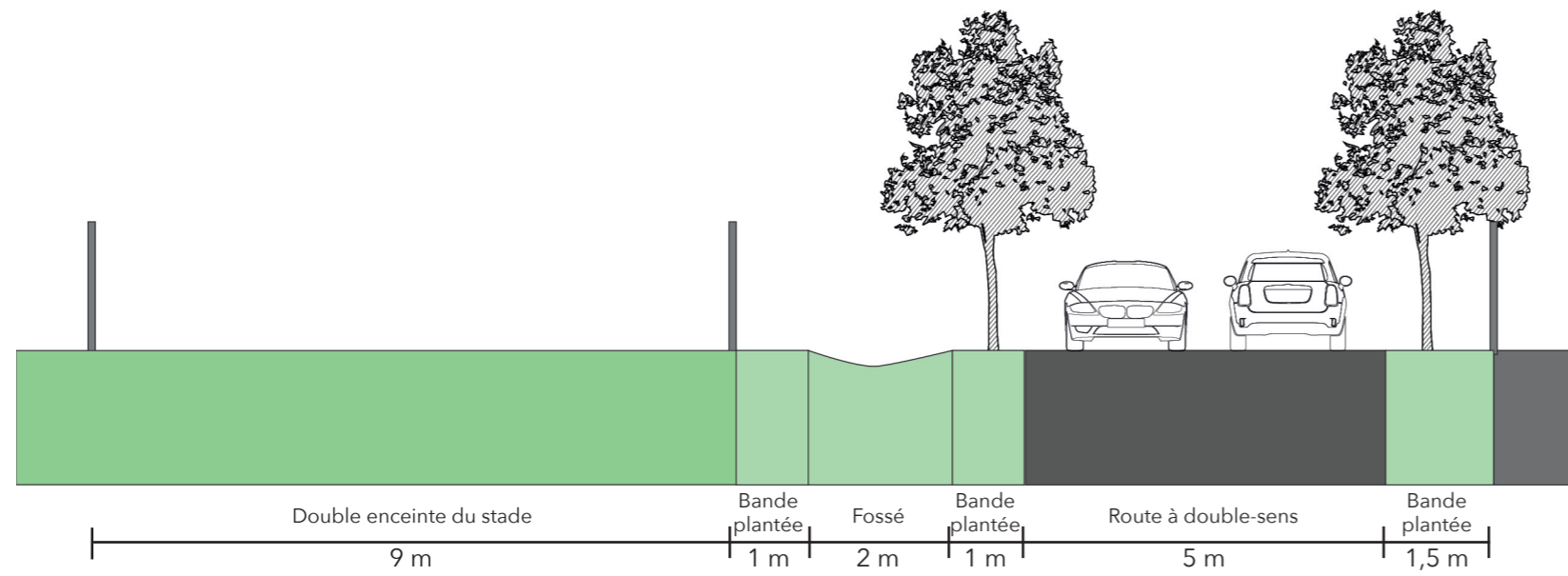
CHEMIN DE SÈVE - SECTEUR EST PROJET



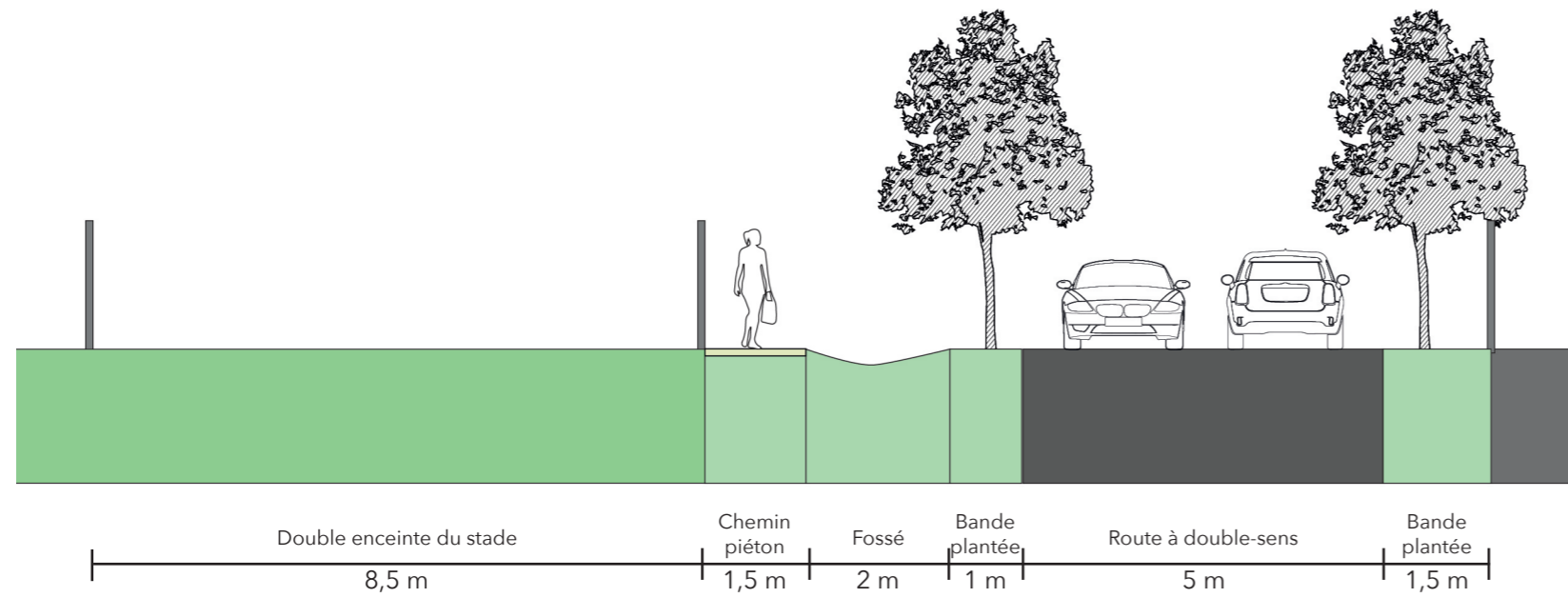
- LÉGENDE :**
- A ← → A'
 - Passerelle en bois
 - Bande enherbée
 - Continuité piétonne / Stabilisé
 - Voirie
 - Emplacement réservé
 - Ciôture déplacé
 - Poteau supprimé ou déplacé
 - Potelet bois
 - Arbre supprimé (24)
 - Arbre existant
 - Arbre planté (48)



COUPE AA'



Existant



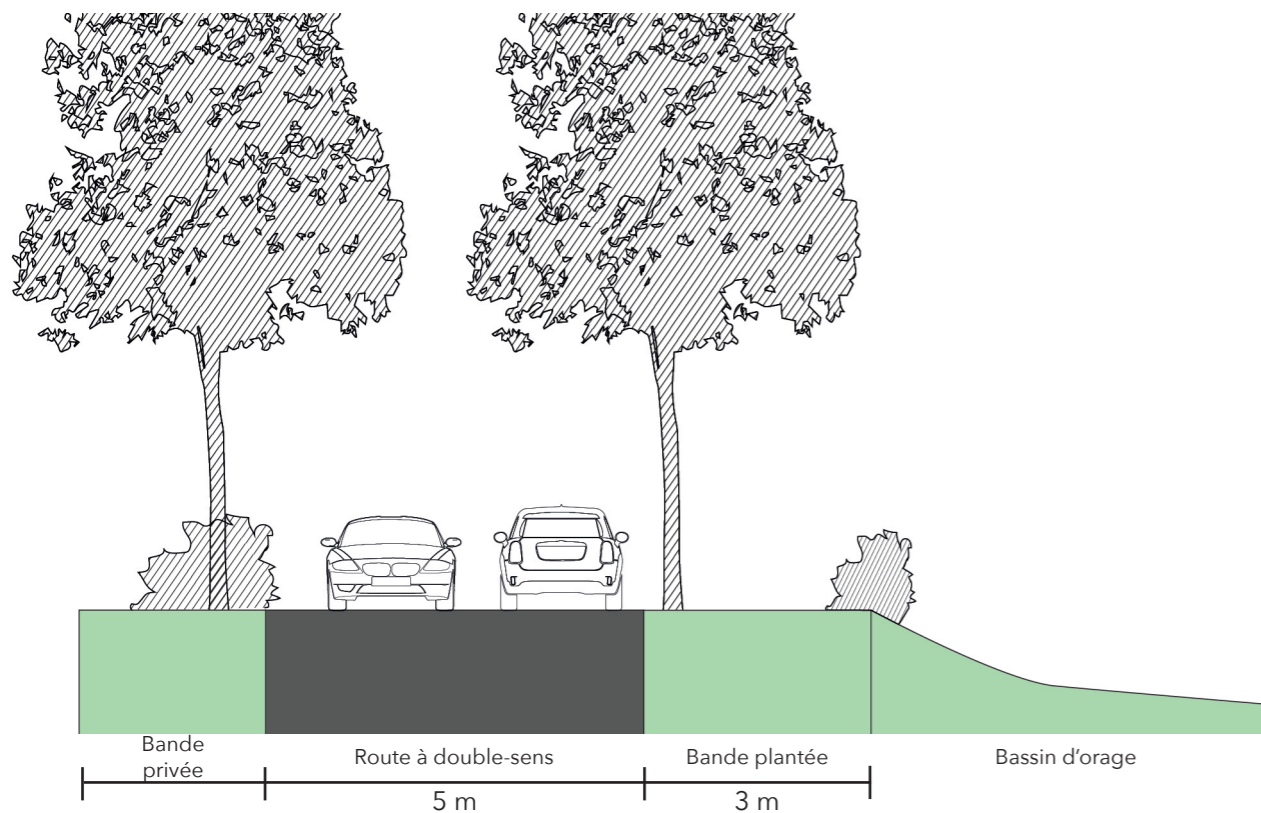
Projet - double-sens



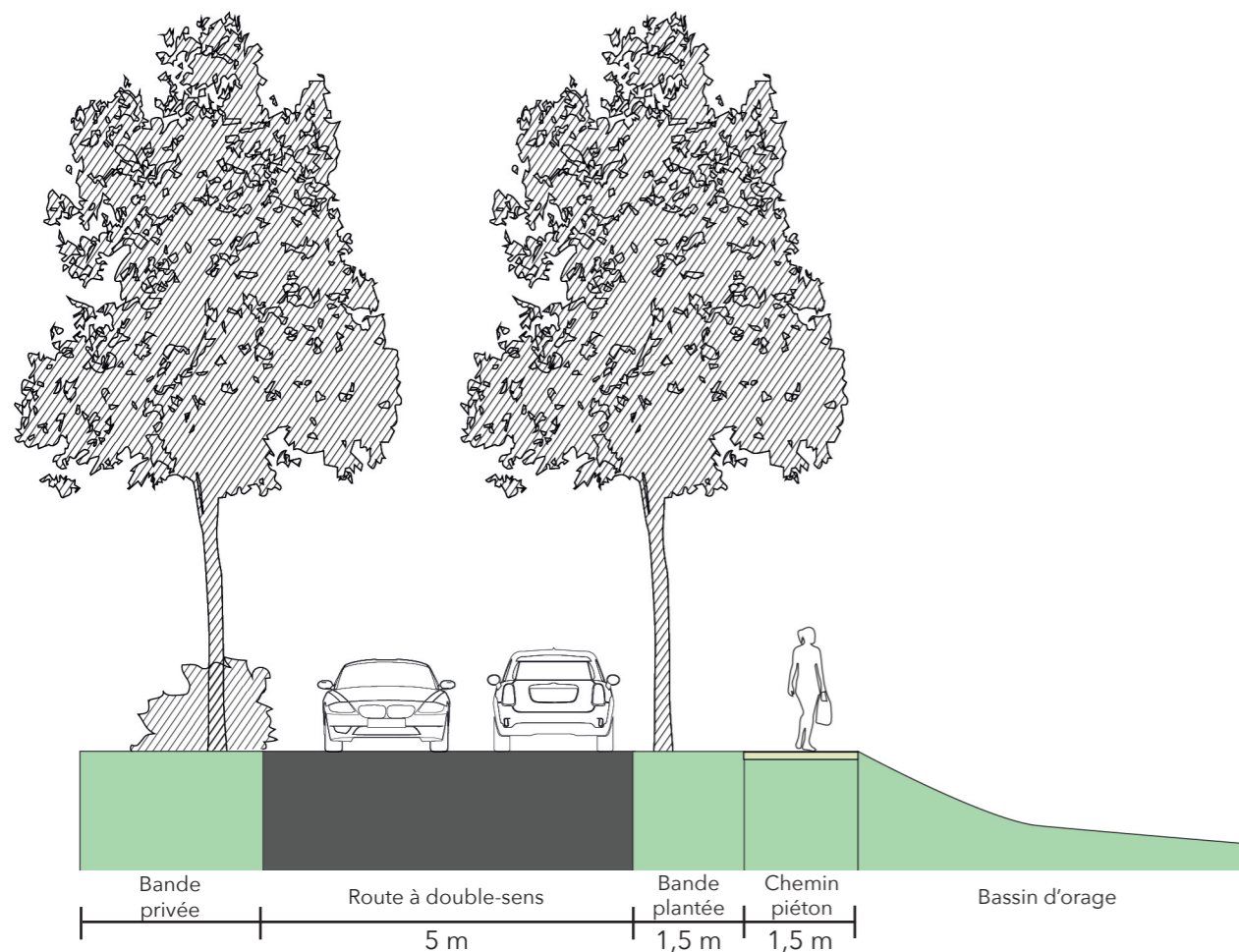
Plan de localisation des coupes

La clôture du stade est déplacée pour permettre de créer l'emprise suffisante pour un cheminement piéton. Il est nécessaire de conserver la double enceinte pour le bon fonctionnement de l'équipement lors des manifestations.

COUPE BB'



Existant



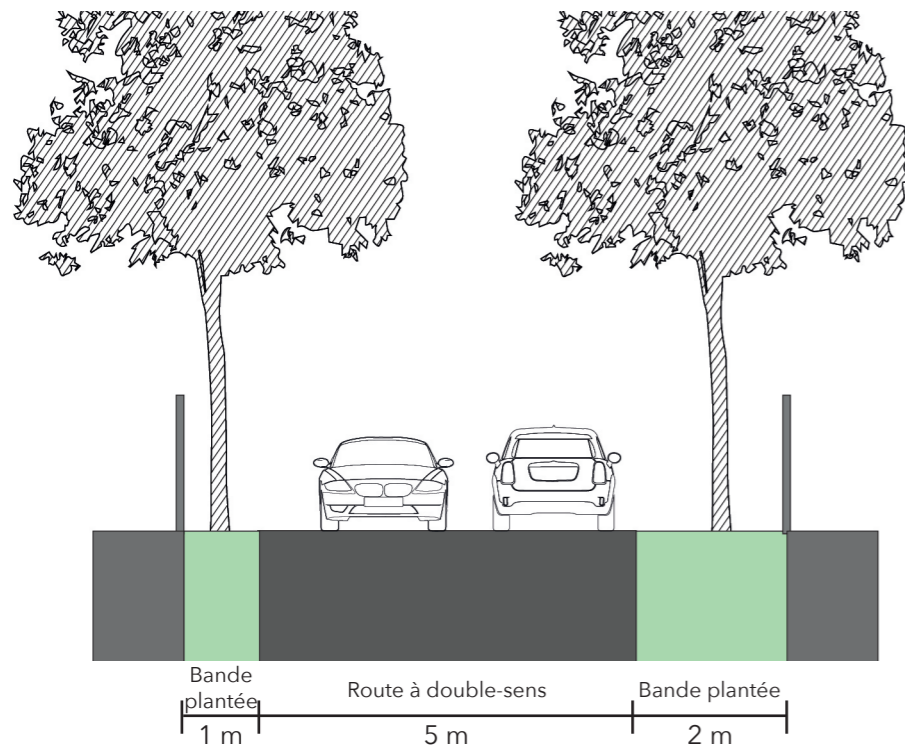
Projet - double-sens



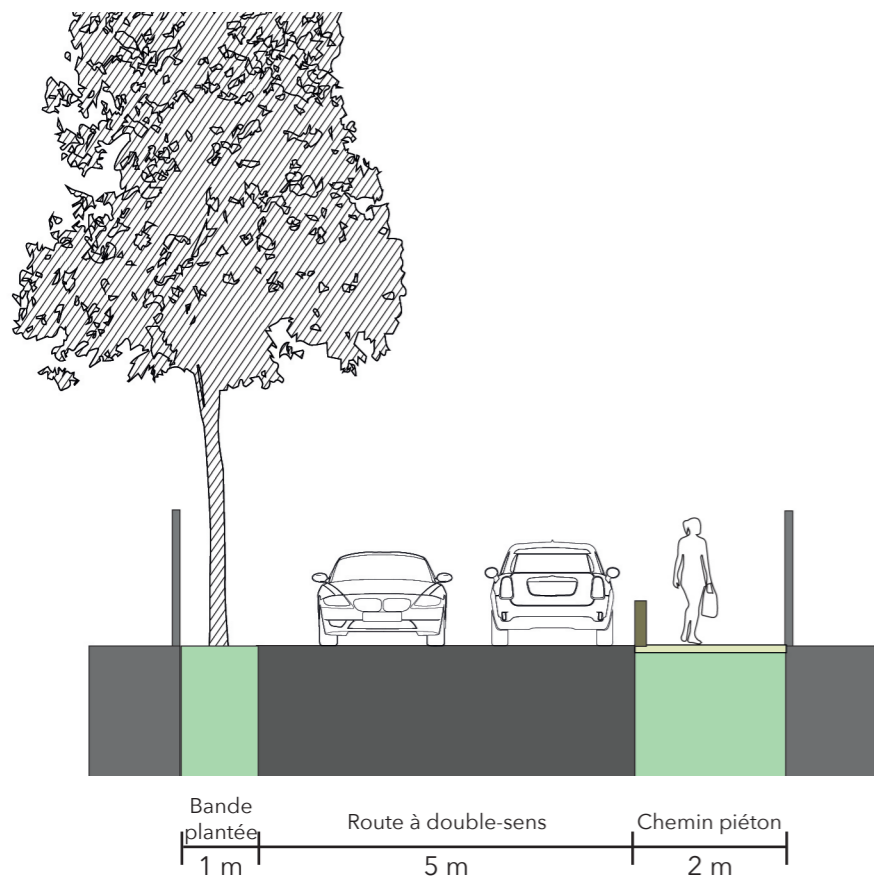
Plan de localisation des coupes

Le cheminement prend place sur la bande enherbée. Cela permet de conserver les platanes existants. Des plantations de jeunes arbres entre les platanes assurent la pérennité de l'ambiance rurale du Chemin de Sève.

COUPE CC'



Existant



Projet - double-sens



Plan de localisation des coupes

Sur cette partie du Chemin de Sève, les platanes sont coupés. L'emprise formée est utilisée pour créer la continuité piétonne.



CHEMIN DE SÈVE - EXISTANT



LOCALISATION DU CÔNE DE VU



CHEMINEMENT LE LONG DE L'ENCEINTE DU STADE



CHEMIN DE SÈVE - EXISTANT



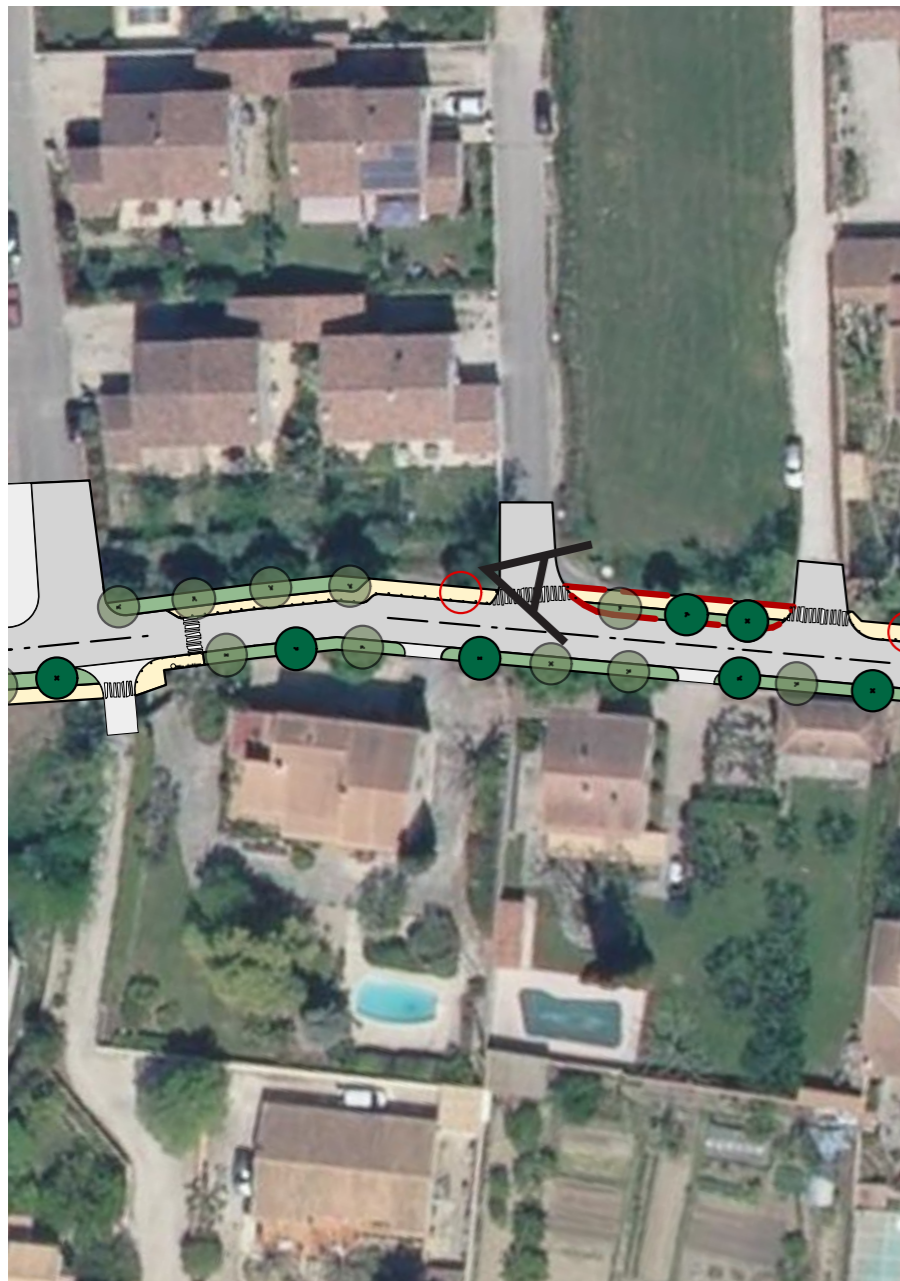
LOCALISATION DU CÔNE DE VU



CHEMINEMENT ENTRE L'ALIGNEMENT DE PLATANES ET LA HAIE



CHEMIN DE SÈVE - EXISTANT



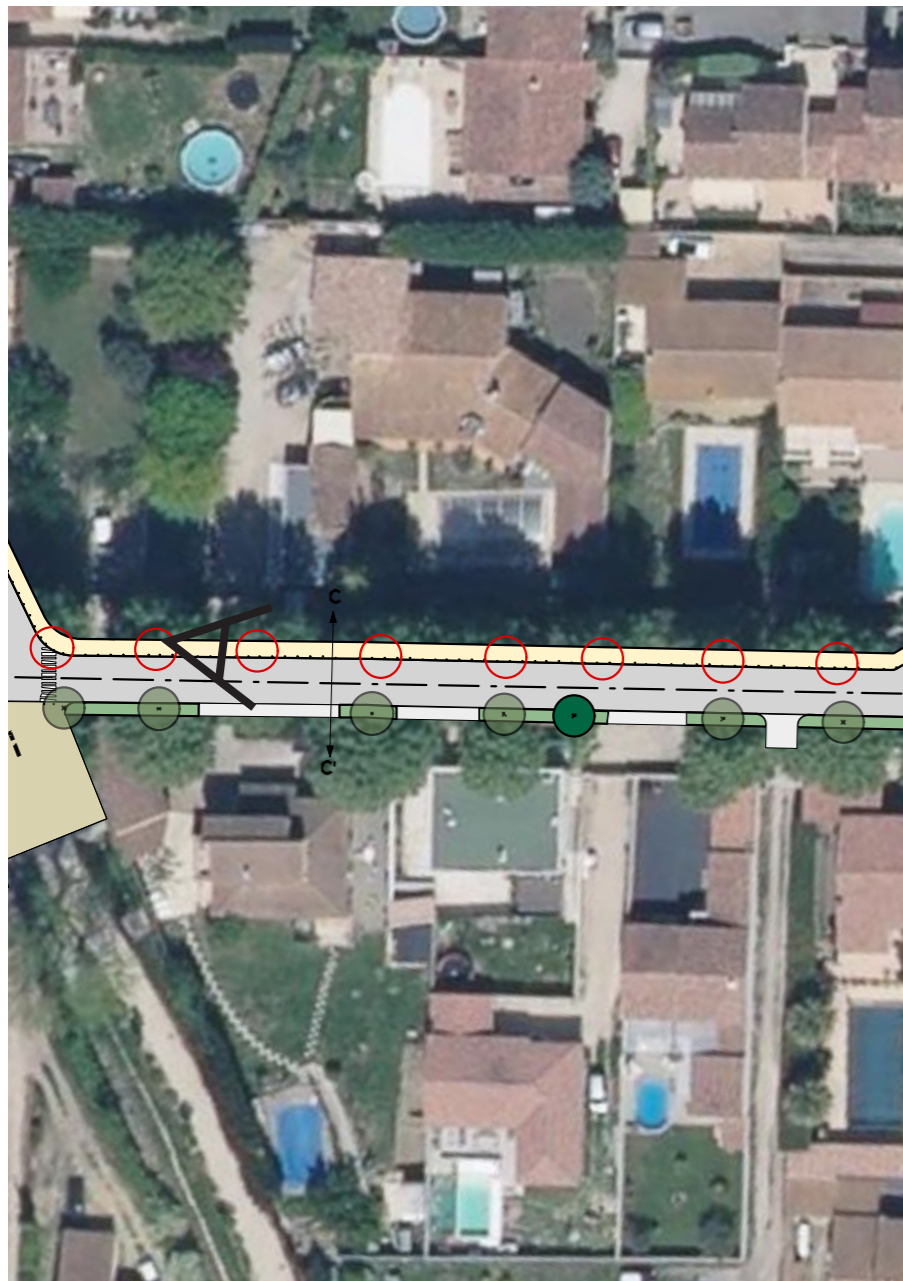
LOCALISATION DU CÔNE DE VU



CHEMINEMENT SUR UN EMPLACEMENT RÉSERVÉ



CHEMIN DE SÈVE - EXISTANT



LOCALISATION DU CÔNE DE VU



CHEMINEMENT LE LONG DU MUR DE CLÔTURE