

# VOTRE RÉSEAU 2020-2021

## DU 24 AOÛT 2020 AU 4 JUILLET 2021

**Réseau Septembre 2020**

Lignes structurantes		* un passage toutes les 15'
T1	St Chamand <-> St Roch	6'
C2	Buld'Air <-> Hôpital	12'
C3	Agroparc <-> St Lazare	12'

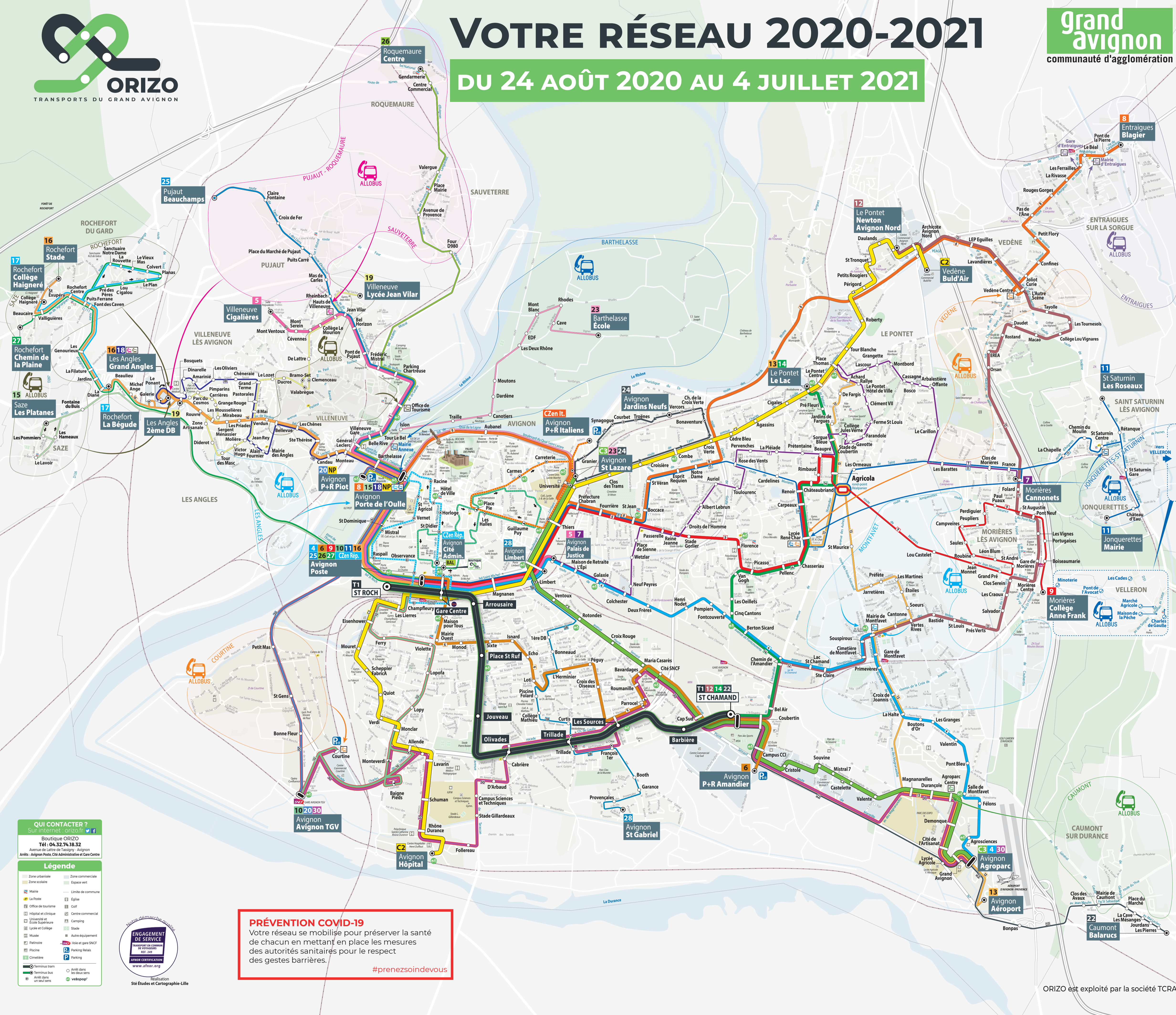
Lignes principales		
4	Agroparc <-> Avignon Poste	15'
5	Villeneuve <-> Palais de Justice	20'
6	P+R Amandier <-> Avignon Poste	20'
8	Entraigues/Vedène <-> Porte de l'Ouille	22'
9	Morières/Agricola <-> Avignon Poste	12'
12	Newton Avignon Nord <-> St Chamand	20'
14	Le Pontet Le Lac <-> St Chamand	25'
16	Rochefort Les Angles <-> Avignon Poste	20/40'

Desserte TGV		
10	Avignon TGV <-> Avignon Poste	20'
20	Avignon TGV <-> P+R Piot	30'
30	Avignon TGV <-> Agroparc	30'

Lignes de desserte locale		
7	Morières Cannonnets <-> Palais de Justice	-
11	Jonquerettes/St Saturnin <-> Avignon Poste	-
13	Le Pontet Le Lac <-> Aéroport	-
15	Saze <-> Porte de l'Ouille	-
17	Rochefort La Bègude <-> Rochefort Collège Haigrené	-
18	Grand Angles <-> Porte de l'Ouille	-
19	Les Angles 2ème DB <-> Lycée Jean Vilar	-
22	Caumont <-> St Chamand	-
23	Barthelasse <-> St Lazare	-
24	Jardins Neufs <-> St Lazare	-
25	Pujaut <-> Avignon Poste	-
26	Roquemaure/Sauveterre <-> Avignon Poste	-
27	Rochefort Chemin de la Plaine <-> Avignon Poste	-
28	St Gabriel <-> Piscine Folland/Limbert	-

Desserte du centre-ville d'Avignon (CityZen et Navettes)		
CZen It.	P+R Italiens <-> Place Pie	8'
CZen Rép.	Gare Centre <-> Porte de l'Ouille	12'
NP	P+R Piot <-> Porte de l'Ouille	10'
BAL	Baladine (navette intramuros)	30'

\* du lundi au vendredi en heures de pointe



**QUI CONTACTER ?**  
Sur internet : orizo.fr

Boutique ORIZO  
Tél : 04.32.74.18.32  
Avenue des Lettres de Tassinay - Avignon  
Arrêts : Avignon Poste, Cité Administrative et Gare Centre

**Légende**

- Zone urbanisée
- Zone commerciale
- Zone scolaire
- Espace vert
- Mairie
- Limite de commune
- Office de tourisme
- Eglise
- Hôpital et clinique
- Centre commercial
- Université et Collège
- Camping
- Stade
- Musée
- Autre équipement
- Patinoire
- Voie et gare SNCF
- Piscine
- Parking détails
- Cimetière
- Parking
- Terminus tram
- Arrêt dans un arrêt vélo
- Terminus bus
- Arrêt dans un arrêt vélo
- velopp'

**ENGAGEMENT DE SERVICE**  
Prévention de la pandémie de virus SARS-CoV-2  
www.afaar.org

St Études et Cartographie Lille

**PRÉVENTION COVID-19**  
Votre réseau se mobilise pour préserver la santé de chacun en mettant en place les mesures des autorités sanitaires pour le respect des gestes barrières.

#prenezsoindevous

allobus  
Transport sur réservation  
Secteur Allobus  
0800 456 456  
Arrêt de rabattement

Retrouvez nos arrêts sur orizo.fr

**J'ACHÈTE & JE RECHARGE MES TICKETS ET CARTES AUX DISTRIBUTEURS DE TICKETS**

- Aux stations Tram
- Aux principaux arrêts Chron'hop :  
Newton Avignon Nord, Hôpital, Place Thomas Maria Casarès, P+R Amandier, Mistral ?

J'AI UN TICKET AVEC ... MON BUS !  
MON TICKET 1 VOYAGE C'EST ...

**OÙ JE VEUX ! QUAND JE VEUX !**

**SUR L'APPLI ORIZO**  
J'achète mon ticket 1 voyage et je l'utilise quand je veux !

App Store / Google Play

**PAR SMS**  
J'envoie Orizo au 93200 et je reçois mon ticket pour un usage immédiat ! Le tarif du ticket 1,40€ sera ajouté à votre facture téléphonique.

Disponible uniquement en France métropolitaine pour les clients de Bouygues Telecom, Orange et SFR. Montant prélevé sur facture opérateur mobile ou débit du compte prépayé mobile.

**allobus MATIN**  
Votre service de transport à la demande sur réservation entre 5h30 et 7h du lundi au samedi, sur tous les arrêts du réseau ! Réservation au 0800 456 456 !

**ET SI VOUS VOUS METTIEZ AU VÉLO ?**

**velopp'**  
300 VÉLOS  
30 STATIONS  
1 APPLI

velopp.fr

**TOUTES LES INFOS SUR**  
[WWW.ORIZO.FR](http://WWW.ORIZO.FR)  
ET SUR L'APPLI !

Recevez toutes les infos trafic du réseau par SMS, email et notifications ! Inscrivez-vous aussi à notre newsletter !